

REXEL®

REXEL SP. Z O.O.

ul. Radziwoja 11, 61-057 Poznań, POLAND
info@rexelpoland.com
www.rexelpoland.com
+48 61 876 89 46
+48 697 530 240
+48 506 273 543



www.facebook.com/rexelpoland



www.linkedin.com/company/rexelpoland



www.youtube.com/user/rexelpoland



www.twitter.com/rexelpoland

Firma REXEL od 35 lat utrzymuje niezachwianą pozycję na rynku producentów urządzeń krojących. Zajmujemy się wytwarzaniem specjalistycznych urządzeń przeznaczonych dla producentów mebli tapicerowanych, odzieży oraz rolet wewnętrznych, a także każdej innej branży, w której wymagane jest precyzyjne cięcie różnych materiałów.

Nasze urządzenia działają w 85 krajach na całym świecie; zdobyliśmy zaufanie naszych klientów produkując urządzenia trwałe, bezpieczne i konkurencyjne cenowo. W razie potrzeby jesteśmy w stanie wyprodukować urządzenia o nietypowych parametrach. Jesteśmy w stanie wziąć pod uwagę niestandardowe wymiary szerokości tkaniny, wagę całej rolki, warunki eksploatacyjne i wiele innych rzeczy. Do produkcji urządzeń wykorzystujemy najnowocześniejsze maszyny, a przy projektowaniu wykorzystujemy zaawansowaną technologię komputerową.

Dowiedz się więcej o naszych maszynach na www.rexelpoland.com lub odwiedź nasz kanał na YouTube, by zobaczyć jak one działają!



REXEL company holds a steady position on the market of cutting equipment manufacturers for 35 years. We produce machines for manufacturers of upholstered furniture, clothing, and roller blinds, as well as many cutting devices for any line of trade where precise cutting of various materials is necessary for efficient production.

Our machines work in 85 countries across the world; we won the trust of our clients by producing durable, safe, and competitively priced equipment. When there is a need, we are able to manufacture devices of non-standard parameters, taking into consideration atypical fabric width, weight of the fabric roll, operating conditions, and many other factors specified by our clients. We use advanced machinery in production of our devices, and all our machines are designed so that your production could increase its efficiency.

Get to know more about our machines at www.rexelpoland.com or visit our YouTube channel to take a look on how our machines work!



Компания REXEL уже более 35 лет занимает твердую позицию на рынке раскройного оборудования. Мы производим машины для швейных фабрик, производителей мягкой мебели, рулонных штор и другое оборудование, где точный раскрой различных материалов является главным для эффективного производства.

Наши машины работают в 85 странах по всему миру; мы получили доверие своих клиентов производя надежное, безопасное и доступное оборудование. Если клиенту требуется особая машина с нестандартными характеристиками, например, для рулонов большого размера, интенсивных условий эксплуатации или других предпочтений, мы можем произвести такое оборудование под заказ. На нашей фабрике мы используем высокотехнологическое современное оборудование и проектируем наши машины для повышения производительности на ваших фабриках.

Чтобы узнать больше о нашем оборудовании, Вы можете посетить наш сайт www.rexelpoland.com или канал на YouTube, чтобы посмотреть как оно работает.





Nóż taśmowy

Cechy charakterystyczne:

- Uniwersalna i wszechstronna maszyna do cięcia materiału, skóry, kartonu, gąbki tapicerskiej i gumy.
- Obsługuje wszystkie typy noży - proste, wypukłe (convex), wklęsłe (concave) lub ząbkowane.
- Możliwość wyposażenia stołu w nadmuchi.
- Maszyna wyposażona w ostrzałkę do noża i tackę do zbierania pyłu powstałego w procesie cięcia (obydwa elementy przykryte przezroczystym wizjerem).
- Stabilna i wytrzymała konstrukcja wykonana ze stali malowanej proszkowo.
- Możliwość dostosowania wysokości cięcia.
- Wszystkie maszyny są wyposażone w chwytak w przypadku zerwania się taśmy.
- (Opcjonalny) system odkurzania do usuwania pyłku i kawałków materiału powstałych w procesie cięcia.
- (Opcjonalny) przymiar ręczny do cięcia stert materiału (modele R1250, R1150, R1000 i R750).
- Błat z nadmuchem można otworzyć w celu czyszczenia.
- Możliwość dostosowania wysokości cięcia przyciskiem na panelu (elektrycznie podnoszona osłona teleskopowa).



Band knife machine

Key features:

- The band knife machine is a powerful and versatile tool for cutting fabric, leather, cardboard, upholstery foam, rubber or paper.
- Any band knife can be used with this device (straight, convex, concave or toothed).
- Smooth or airflow-equipped tabletops.
- Each machine is equipped with a knife sharpener and a dust-collecting tray covered with transparent casing.
- A solid construction made of powder-coated steel.
- Adjustable cutting height.
- All machines are equipped with a mechanical band catcher and the panels are protected with end switchers.
- (Optional) vacuum system for removing dust and material pieces during cutting.
- (Optional) adjustable manual positioner (side stop) with a scale for cutting stacked pieces of material (R1250, R1150, R1000 and R750 only).
- Air flow equipped tabletop is openable for easy cleaning.
- A liftable telescopic cover allows for a quick adjustment of the cutting height with a push of a button.



Ленточная раскройная машина

Основные характеристики:

- Ленточная раскройная машина это мощное и универсальное устройство для резки ткани, кожи, картона, поролона, резины или бумаги.
- Каждая ленточная машина может быть оснащена специальной раскройной лентой (прямой, выпуклой, вогнутой или зубчатой), согласно типу материала.
- Столешницы могут быть изготовлены полностью гладкими или с воздушной подушкой.
- Каждая ленточная машина оснащена заточным устройством для ленты, с окошком для обзора процесса заточки и подставкой для сбора опавших частиц.
- Сolidная конструкция изготовлена из стали окрашенной порошковым методом.
- Возможность регулировки высоты резки при помощи ручной прижимной лапки (заслонки ленты).
- Все машины оснащены механическим улавливателем ленты в случае разрыва ленты, и концевыми выключателями, которые предотвращают запуск машины, если лента не натянута или хоть одна дверца корпуса открыта.
- (Опция) пылесосная система для удаления пыли и частиц материала во время процесса резки.
- (Опция) ручной позиционер (упор) с мерными линейками на столешнице для резки полос материала или поролона (доступен в моделях: R1250, R1150, R1000 и R750).
- Столешница с воздушной подушкой может быть открыта.
- Возможность регулировки высоты резки при помощи кнопки расположенной на панели управления (электрическое управление телескопическим кожухом).

R1250

Nóż taśmowy R1250 jest idealnym do cięcia dużych warstw materiału.

Band knife machine R1250 is the best option for cutting big stacks of material.

Ленточная раскройная машина R1250 идеально подходит для раскроя больших элементов из настила.



NOŻE TAŚMOWE
BAND KNIFE MACHINES
ЛЕНТОЧНЫЕ РАСКРОЙНЫЕ МАШИНЫ



R1150

Nóż taśmowy R1150 został zaprojektowany do cięcia pianki tapicerskiej.

Band knife machine R1150 is designed for cutting upholstery foam in blocks.

Ленточная раскройная машина R1150 создана для раскроя мебельного поролона.



R750

Noże taśmowe R1000/R750 to uniwersalne urządzenia do cięcia średniej wielkości warstw materiału.

Band knife machines R1000/R750 are versatile tools for cutting medium-sized stacks of material.

Ленточные раскройные машины R1000/R750 - универсальны, подходят для раскроя средних элементов из настила.



R1000

Noże taśmowe R1000/R750 to uniwersalne urządzenia do cięcia średniej wielkości warstw materiału.

Band knife machines R1000/R750 are versatile tools for cutting medium-sized stacks of material.

Ленточные раскройные машины R1000/R750 - универсальны, подходят для раскроя средних элементов из настила.



R500 R500/F

Nóż taśmowy R500 oraz R500/F (z falownikiem dla ustawiania prędkości taśmy dla różnych materiałów) to urządzenie przeznaczone do cięcia małych elementów.

Band knife machine R500 and R500/F (with variable band speed control for different materials) are compact machines for cutting small stacks of material.

Ленточная раскройная машина R500 и R500/F (с инвертором для плавной регулировки скорости ленты для резки разных материалов) это компактное решение для раскроя меньших элементов.

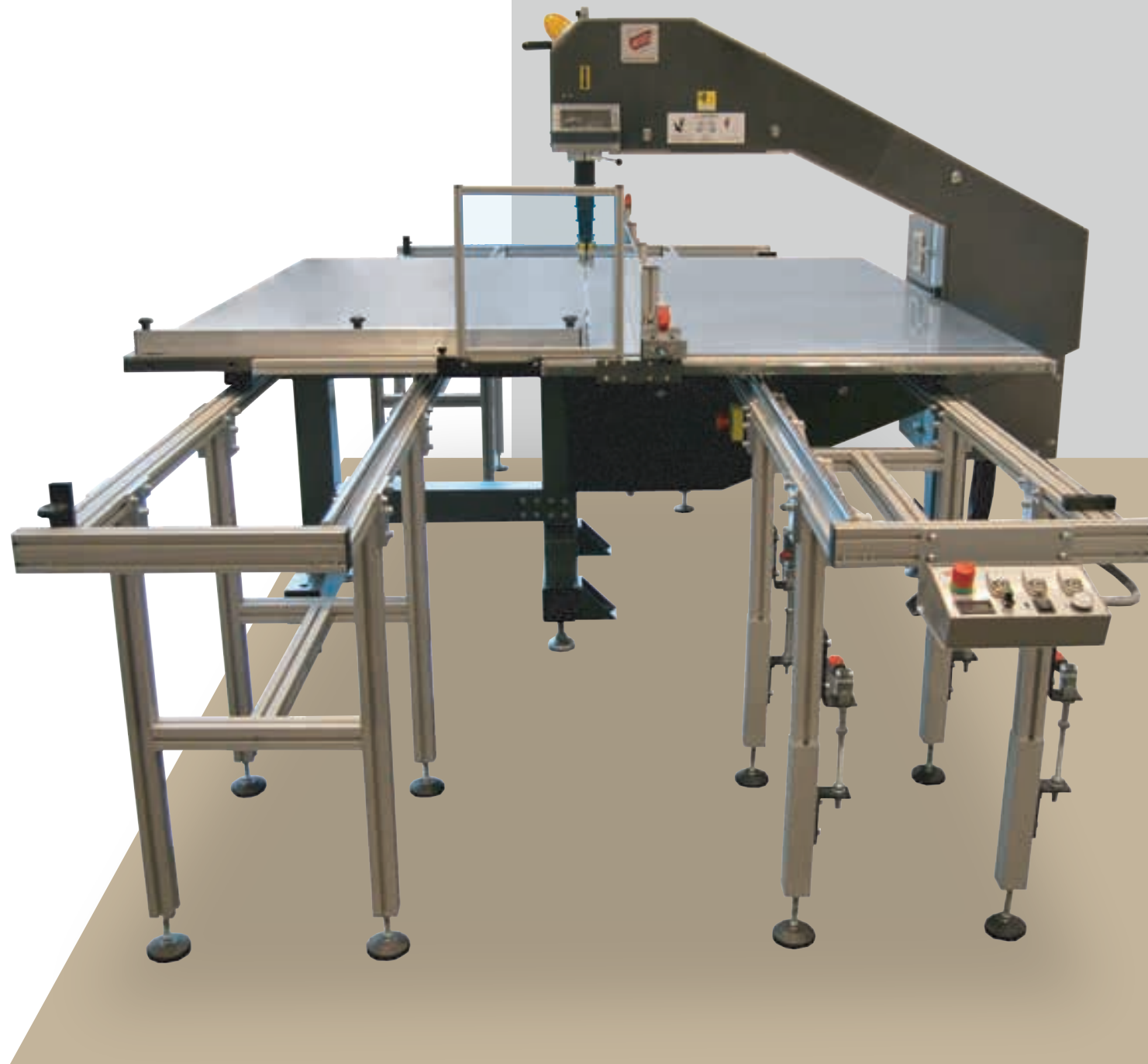


R1000PB

Nóż taśmowy R1000/PB z ruchomym blatem pozwala na szybkie i wydajne wykonanie prostych nakładów materiałów do 190 mm wysokości.

The band knife machine R1000/PB with a manual sliding table allows for quick and efficient straight cuts of materials in stacks up to 190 mm in height.

Ленточная раскройная машина R1000/PB с подвижной столешницей позволяет быстро и качественно выполнять прямую резку материалов в стопках высотой до 190 мм.



R1150PB

Nóż taśmowy R1150/PB z ruchomym blatem pozwala na szybkie i wydajne wykonanie prostych nakładów materiałów do 410 mm wysokości.

The band knife machine R1150/PB with a manual sliding table allows for quick and efficient straight cuts of materials in stacks up to 410 mm in height.

Ленточная раскройная машина R1150/PB с подвижной столешницей позволяет быстро и качественно выполнять прямую резку материалов в стопках высотой до 410 мм.

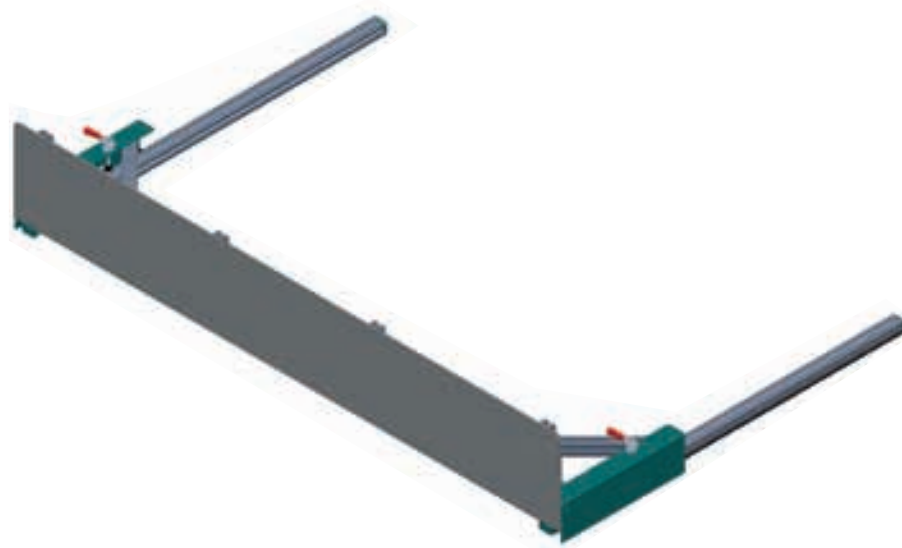


PR-3

Przymiar ręczny PR-3 jest idealnym uzupełnieniem taśmowej krajarki krawieckiej REXEL R1250, R1150, R1000 albo R750. Urządzenie to umożliwia szybkie i precyzyjne ustawienie wymiaru przy cięciu pianek tapicerskich, tkanin lub filtrów.

The manual measuring device PR-3 was designed as an additional component to REXEL band knife machines R1250, R1150, R1000 or R750. This device allows for an accurate cut of pieces of fabric, filters or foam.

Измерительное устройство PR-3 является прекрасным дополнением к Ленточным раскройным машинам REXEL R1250, R1150, R1000 или R750. Это устройство позволяет быстро и точно регулировать размеры резки ткани, поролона или фильтров.

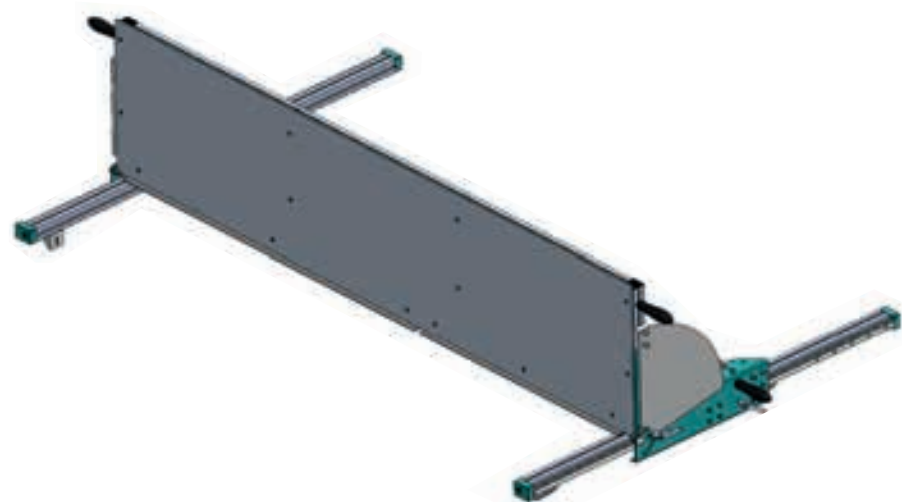


PR-3/A

Przymiar ręczny uchylny PR-3/A jest idealnym uzupełnieniem taśmowej krajarki krawieckiej REXEL R1250, R1150, R1000 albo R750. Przymiar służy do pionowego lub ukośnego cięcia pianki poliuretanowej. Kąt pracy w zakresie od 90° do 30° stopni.

The angular manual measuring device PR-3/A was designed as an additional component to REXEL band knife machines R1250, R1150, R1000 or R750. It is used for vertical or angular cutting of polyurethane foam. The measuring device tilt range is from 90° to 30°.

Измерительное наклонное устройство PR-3/A является дополнением к Ленточным раскройным машинам REXEL R1250, R1150, R1000 или R750. Используется для вертикальной или угловой резки поролона. Устройство можно наклонять в диапазоне от 90° до 30°.



PS-220

Odkurzacz do taśmowej krajarki krawieckiej PS-220 jest przystosowany do odprowadzania bezpośrednio podczas pracy maszyny, wszelkich pyłów i drobnych skrawków materiałów, jakie pojawiają się w trakcie krojenia. System polecany jest w przypadku cięcia, dzianin, jedwabiu oraz innych pyjących materiałów.

Band knife machine vacuum cleaning system PS-220 was designed for dust removal during cutting. It is highly recommended to use when cutting knitwear, silk, and other fabrics that create a lot of dust when they are cut.

Вакуумная система для ленточных машин PS-220 приспособлена для удаления пыли и небольших обрывков материалов, которые возникают в процессе резки. Система рекомендуется для резки, трикотажа, шелка и других "пыльных" материалов.

PR-3/EP

Przymiar ręczny PR-3 jest idealnym uzupełnieniem taśmowej krajarki krawieckiej REXEL R1250, R1150, R1000 albo R750. Zestaw wyposażony jest w pneumatyczne blokady nastaw położenia. Odczyt położenia dokonywany jest przy pomocy elektronicznego licznika.

The manual measuring device PR-3 was designed as an additional component to REXEL band knife machines R1250, R1150, R1000 or R750. The PR-3 manual measuring stop is equipped with pneumatic locking system. The position of the measuring stop can be read on the electronic display.

Измерительное устройство PR-3 является прекрасным дополнением к Ленточным раскройным машинам REXEL R1250, R1150, R1000 или R750. Система оснащена пневматической блокировкой положения, что обеспечивает стабильную и точную работу при резке поролона. Дистанция от ленты отображается на электронном экране.



DANE TECHNICZNE:		SPECIFICATIONS:		СПЕЦИФИКАЦИИ:						
Model:	Model:	Модель:	R1150/PB	R1000/PB	R1250	R1150	R1000	R750	R500	R500/F
Wymiary blatu:	Tabletop dimensions:	Размер стола:	2140 x 2274 mm (84.25" x 89.52")	1980 x 2000 mm (77.95" x 78.74")	2000 x 1800 mm (78.75" x 70.85")	2200 x 1800 mm (86.6" x 70.85")	1800 x 1800 mm (70.85" x 70.85")	1500 x 1500 mm (59.05" x 59.05")	1200 x 1000 mm (47.25" x 39.35")	1200 x 1000 mm (47.25" x 39.35")
Wymiary gabarytowe (DxSxW):	Overall dimensions (LxWxH):	Габаритный размер (ДxШxВ):	2762 x 4090 x 2032 mm (108.74" x 161.02" x 80")	2430 x 4240 x 1850 mm (95.7" x 166.93" x 72.85")	2500 x 1800 x 2000 mm (98.45" x 70.85" x 78.75")	2700 x 2100 x 2100 mm (106.3" x 82.7" x 82.7")	2250 x 1800 x 1850 mm (88.6" x 70.85" x 72.85")	1900 x 1500 x 1700 mm (74.8" x 59.05" x 66.95")	1320 x 1200 x 1800 mm (51.95" x 47.25" x 70.85")	1320 x 1200 x 1800 mm (51.95" x 47.25" x 70.85")
Wysokość cięcia:	Cutting height:	Высота резки:	410 mm (16.14")	190 mm (7.48")	270 mm (10.6")	480 mm (18.89")	250 mm (9.84")	230 mm (9")	190 mm (7.48")	190 mm (7.48")
Długość taśmy:	Band length:	Длина ленты:	5240 mm (206.29")	4250 mm (167.3")	5240 mm (206.3")	5240 mm (206.3")	4250 mm (167.3")	3800 mm (149.6")	2845 mm (111.8")	2845 mm (111.8")
Długość ramienia:	Arm length:	Вылет плеча:	1150 mm (45.27")	1000 mm (39.35")	1250 mm (49.2")	1150 mm (45.3")	1000 mm (39.35")	750 mm (29.55")	500 mm (19.7")	500 mm (19.7")
Prędkość noża:	Knife speed:	Скорость вращения ленты:	0-18 m/s (59 ft/s)	0-18 m/s (59 ft/s)	0-18 m/s (59 ft/s)	0-18 m/s (59 ft/s)	0-18 m/s (59 ft/s)	0-18 m/s (59 ft/s)	14 m/s (45.9 ft/s)	0-14 m/s (45.9 ft/s)
Ilość kół naprowadzających:	Guide wheels quantity:	Количество направляющих колес:	4	3	4	4	3	3	3	3
Zasilanie (opcja 230 V / 50 Hz):	Voltage (optional 230 V / 50 Hz):	Питание (опция 230 V / 50 Гц):	400 V / 50 Hz	400 V / 50 Hz	400 V / 50 Hz	400 V / 50 Hz	400 V / 50 Hz	400 V / 50 Hz	400 V / 50 Hz	400 V / 50 Hz
Moc (opcja 2,2 kW):	Power (optional 2,2 kW):	Мощность (опция 2,2 кВт):	2.2 kW	1,5 kW	1,5 kW	2,2 kW	1,5 kW	1,5 kW	1,1 kW	1,1 kW
Falownik do zmiany prędkości:	Inverter for speed variation:	Инвертер для регулировки скорости:	✓	✓	✓	✓	✓	✓	✗	✓
Blat z nadmuchem lub bez:	Tabletop with air-cushion or smooth:	Столешница с поддувом или без:	✗	✗	✓	✓	✓	✓	✓	✓
Ostrzałka do noża:	Sharpening device:	Заточное устройство:	✓	✓	✓	✓	✓	✓	✓	✓
Światło pomocnicze:	Operating light:	Лампа для освещения:	✓	✓	✓	✓	✓	✓	✓	✓
Chwytnik awaryjny:	Mechanical bandknife catcher:	Механический улавливатель ленты:	✓	✓	✓	✓	✓	✓	✓	✓
System odkurzenia (opcjonalny):	Vacuum system (optional):	Пылесосная система (опция):	✓	✓	✓	✓	✓	✓	✗	✗
Dotykowy ekran kontrolny:	Touchscreen control panel:	Сенсорная панель управления:	✓	✗	✗	✓	✗	✗	✗	✗
Panel kontrolny z przyciskami:	Control panel with buttons:	Кнопочная панель управления:	✗	✓	✓	✗	✓	✓	✓	✓
Rolki do łatwego przemieszczania:	Castors for easier installation:	Колеса для перемещения:	✓	✓	✓	✓	✓	✓	✓	✓
Przymiar PR-3 (opcjonalny):	Measuring stop PR-3 (optional):	Позиционер PR-3 (опция):	✓*S	✓*S	✓	✓	✓	✓	✗	✗
Ciśnienie robocze przymiaru:	Measuring stop working pressure:	Рабочее давление позиционера:	4 bar (58 PSI)	4 bar (58 PSI)	—	—	—	—	—	—

*S - Standard / Standard / Стандарт

Przewijarki oraz przewijarko-przeładowarki

Cechy charakterystyczne:

- Przewijarki oraz przewijarko-przeładowarki z ekranem pozwalają szybko i dokładnie odmierzyć tkaninę lub sprawdzić jej jakość poprzez prześwietlenie.
- Urządzenia mogą być wyposażone w odkrawiacz ręczny (wersja /R) lub automatyczny (/A).
- Przewijarki REXEL to idealny wybór dla producentów odzieży i hurtowni tkanin.
- Urządzenia przewijają tkaninę z kosza na rurkę kartonową przy pomocy wała napędowego.
- Wysoka predkość przewijania (50-60 m/min).
- Licznik mechaniczny (w metrach lub jardach).
- Łatwe założenie belki.
- Konstrukcja została wykonana ze stali pomalowanej proszkowo.

Przewijarka z mocniejszym silnikiem, podniesionym koszem i enkoderem.

Rewinding machine with powerful winding unit, raised cradle and encoder.

Перемоточная машина с мощным мотором, поднятой корзиной и энкодером.



Rewinding / inspection machines

Key features:

- Rewinding / inspection machines with backlighting screen provide fast, easy quality control and measure fabric length.
- Machines can have a built-in lay manual (version /R) or semi-automatic (version /A) end-cutter for increased efficiency in the workplace.
- A perfect choice for all textile manufacturers and businesses that deal with any kind of fabric.
- The machine winds fabric from a roll placed inside the cradle on a core placed on a winding shaft.
- High winding speed (50 m/min or 60 m/min).
- Mechanical counter (yards or meters).
- Easy fabric roll installation.
- Frame made of powder-coated steel.



Перемоточные и мерильно-браковочные машины

Основные характеристики:

- Перемоточные и мерильно-браковочные машины с экраном подсветки помогают быстро и точно отмерить длину ткани или проверить её качество.
- Машины могут быть оборудованы ручной (версия /R) или полуавтоматической (версия /A) отрезной линейкой для удобства.
- Эти машины - идеальный выбор для производителей одежды или оптовых фирм, занимающихся продажей ткани в рулонах.
- Машины перематывают ткань из корзины на картонную гильзу при помощи приводного вала.
- Высокая скорость перематки (50-60 м/мин).
- Отрезная линейка может быть ручной или полуавтоматической.
- Механический счетчик метров или ярдов.
- Простая установка рулона.
- Конструкция изготовлена из стали покрытой порошковым методом.

P-3S

Przewijarka z mocniejszym silnikiem (przewijanie odbywa się z kosza na rurkę), wyposażona w licznik.

With more powerful winding unit (from the roll cradle onto the tube), length measurement device.

Перемоточная машина с более мощным мотором (перематка осуществляется из корзины на гильзу), оснащена счетчиком.

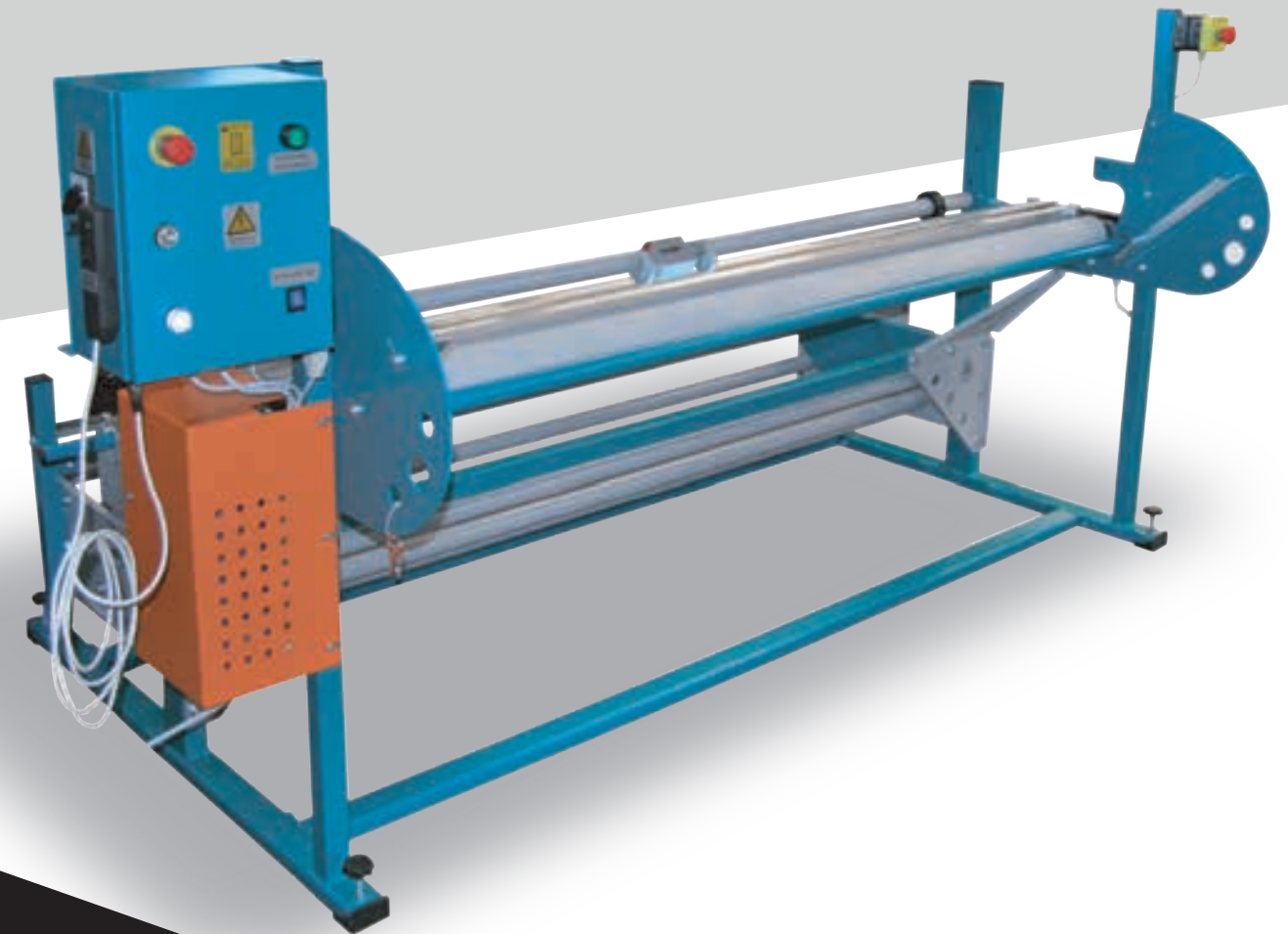
P-3L

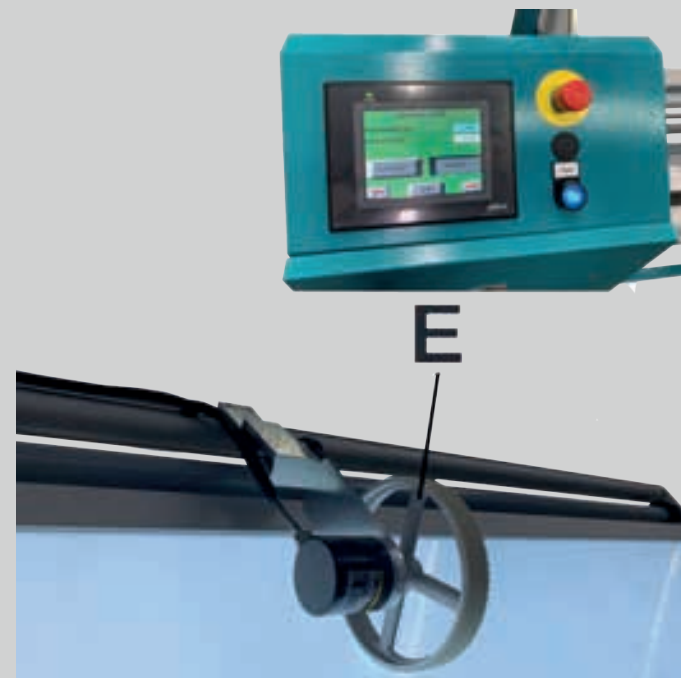
Standardowa przewijarka (przewijanie odbywa się z kosza na rurkę), wyposażona w licznik.

Standard rewinding machine with winding unit (from the roll cradle onto the tube), and length measurement device.

Стандартная перемоточная машина (перематка осуществляется из корзины на гильзу), оснащена счетчиком.

P-4SE



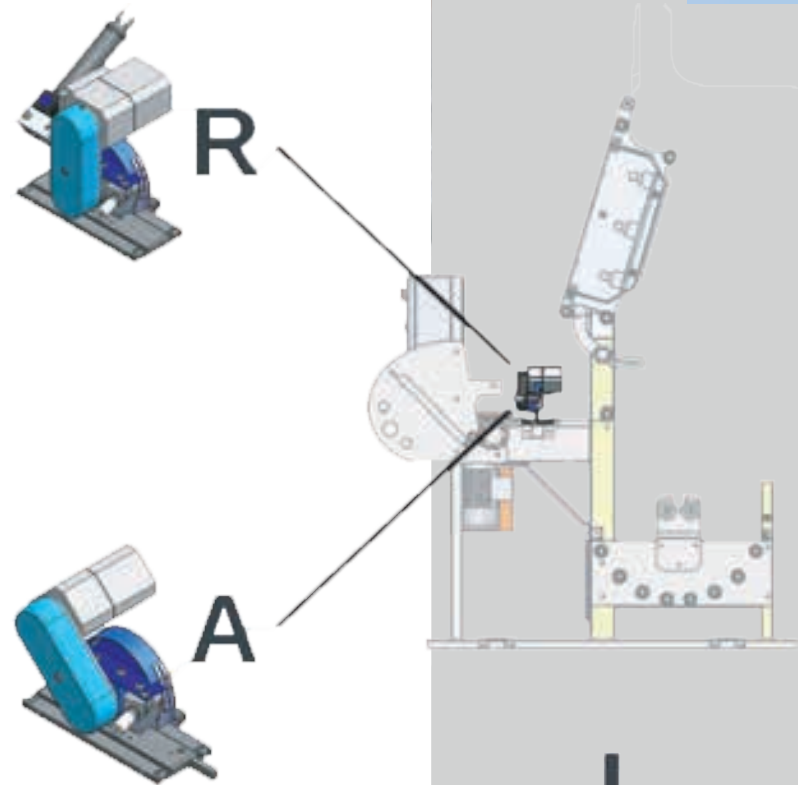


PP-3S

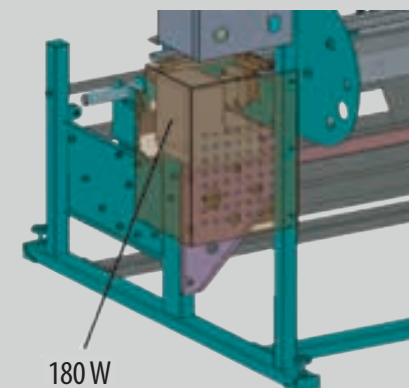
Przewijarko-przeładowarka z ekranem oraz mocniejszym silnikiem (przewijanie odbywa się z kosza na rurkę), wyposażona w licznik.

Rewinding-inspection machine with backlight and more powerful winding unit (from the roll cradle onto the tube), and length measurement device.

Стандартная перемоточная машина с экраном подсветки и с более мощным мотором (перемотка осуществляется из корзины на гильзу), оснащена счетчиком.

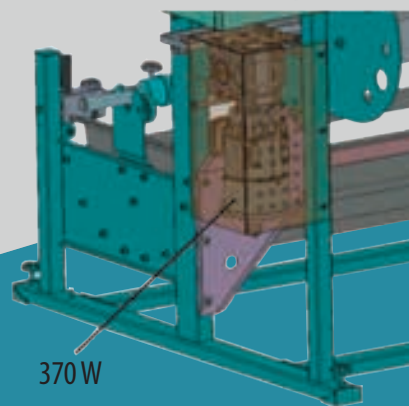


L



180 W

S



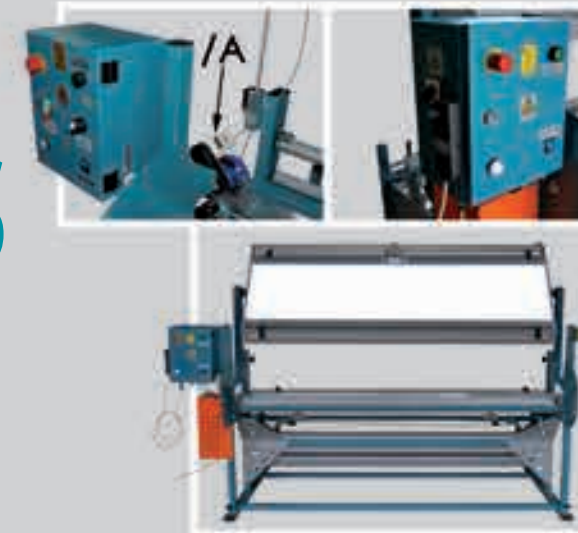
370 W

PP-3L

Przewijarko-przeładowarka z ekranem (przewijanie odbywa się z kosza na rurkę), wyposażona w licznik.

Standard rewinding-inspection machine with backlight and winding unit (from the roll cradle onto the tube), and length measurement device.

Стандартная перемоточная машина с экраном подсветки (перемотка осуществляется из корзины на гильзу), оснащена счетчиком.



Regulacja jasności podświetlenia LED
Backlight brightness adjustment LED
Регулировка яркости экрана LED



Nawijarka tkanin NT-1/L i kosz z licznikiem KZL-1

Cechy charakterystyczne NT-1/L:

- Stalowa konstrukcja malowana proszkowo;
- Zwarta, lekka i mała konstrukcja posiadająca możliwość modułowego dostawienia do istniejących stołów krojczych lub rozwijarek materiałów;
- Idealna dla szybkiego nawijania na tytle odciętej na wymiar tkaniny (sprawdzi się idealnie w hurtowniach tkanin);
- Płynna regulacja prędkości nawijania za pomocą sterowania nożnego;
- Prowadnica nawijanego materiału (nacisk ok. 6 kg dla szerokości materiału 1600 mm);
- Nożny wyłącznik awaryjny;
- Szerokość materiału – 1600 mm. Możliwość wykonania nawijarki dla materiałów o szerokości 1800 i 2000 mm;
- Maksymalna średnica nawijanego materiału – ok. 400 mm;
- Minimalna średnica tytli – 40 mm;
- Dostępny ekran podświetlany jako opcja.

Dane techniczne:

- Szerokość – 2000/2200/2400 mm
- Wysokość osi wałków napędowych – 760 mm (inne wysokości na życzenie)
- Głębokość – 700 mm
- Waga urządzenia – 80 kg (dla wersji o szerokości 2000 mm)
- Zasilanie 230 V
- Moc 0,18 kW

Cechy charakterystyczne KZL-1:

- Kosz do nawijarki NT-1/L to idealny wybór dla producentów odzieży i hurtowni tkanin.
- Kosz pozwala szybko i dokładnie odmierzyć tkaninę.
- Rury znajdują się w specjalnych uchwytach z łozyskowanymi kółkami.
- Konstrukcja została wykonana z zamkniętych profili stalowych malowanych proszkowo.
- Urządzenie wyposażone w licznik mechaniczny (w metrach lub jardach).
- Kosz może być wyposażony w odkrawacz ręczny (wersja z OT-2/R) lub automatyczny (OT-2/A).
- Urządzenie może być przyłączone do nawijarki tkanin NT-1/L lub do stołu krojczego.
- Maksymalna średnica bel materiału w koszu to ok 380 mm (inne rozmiary bel – do ustalenia po konsultacji).
- Szerokość standardowych bel materiału to ok 1650 mm (inne rozmiary do ustalenia po konsultacji).
- Kosz posiada ruchome blokady zapobiegające przesuwniu się bel.



Fabric winding machine NT-1/L and cradle with counter KZL-1

Key features NT-1/L:

- Powder-coated steel construction;
- A compact, small and light construction that may be added to your existing setup (cutting tables or rewinders);
- A perfect machine for a quick and efficient winding of fabrics and materials, ideal for wholesale fabric resellers;
- The machine is equipped with a fluent speed regulation control, pedal-controlled;
- Fabric roll guide keeps the roll in place (pressure ca. 6kg per 1600mm width);
- Foot emergency switch;
- Fabric width – in the basic version, 1600 mm. It is possible to make a version for 1800 and 2000 mm;
- Maximum diameter of the fabric – 400 mm;
- Minimal roll diameter – 40 mm.
- Backlighting screen is available as an option.

Specifications:

- Width – 2000/2200/2400 mm
- Height of the drive shaft axis – 760 mm (other heights on demand)
- Depth – 700 mm
- Weight – 80 kg (for standard 2000 version)
- Voltage – 230V
- Power – 0,18 kW

Key features KZL-1:

- The cradle KZL-1 for NT-1/L is a perfect choice for clothing manufacturers and fabric wholesalers.
- The basket allows for a quick and efficient fabric measurement.
- The feed rollers inside the cradle are in special holders with ball-bearings.
- The frame is made of powder-coated closed steel profiles.
- The counter is available in meters or yards.
- The cradle may be equipped with manual (version with OT-2/R) or semiautomatic end cutter (version with OT-2/A).
- The device can be connected with NT-1/L fabric winding unit or with a cutting table;
- The maximum diameter of the fabric roll that fits in the basket is 380 mm;
- Standard width of the fabric rolls is 1650 mm (other sizes on demand);
- The cradle is equipped with a movable blocking system that prevents the fabric roll from moving inside the basket in a way that may affect the measurement.



Машина для намотки ткани NT-1/L и размотчик ткани со счетчиком KZL-1

Основные характеристики NT-1/L:

- Рама машины изготовлена из стали окрашенной порошковым методом;
- Небольшие габариты машины позволяют поставить её в существующую линию производства (т.е. к раскройному столу);
- Машина идеально подходит для складов ткани, которые режут ткань на метры, машина помогает быстро намотать отрезанный кусок со стола на картонную гильзу;
- Машина оснащена регулировкой скорости при помощи педали.
- Ножной аварийный выключатель;
- Труба, на которую одета картонная гильза фиксирует материал под собственным весом (ок 6 кг на ширину ткани 1600 мм). Возможно изготовление машины для ткани шириной до 1800 мм или 2000 мм;
- Максимальный диаметр рулона: 400 мм;
- Минимальный диаметр картонной гильзы: 40 мм;
- Подсветка доступна под заказ.

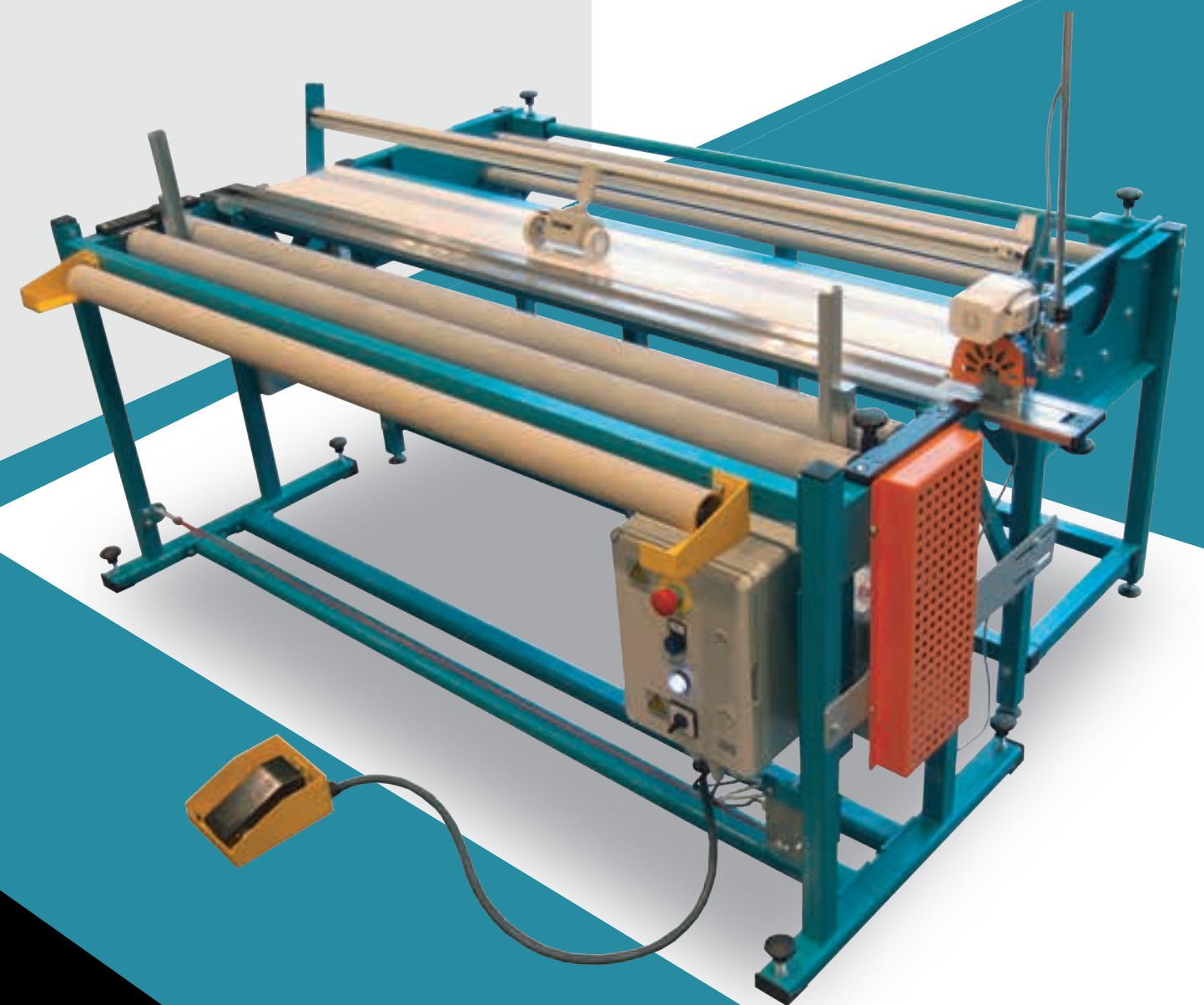
Технические характеристики NT-1/L:

- Ширина машины: 2000/2200/2400 мм
- Высота приводных роликов: 762 мм (другая высота под заказ)
- Глубина машины: 700 мм
- Вес: 80 кг (для стандартной машины версия 2000)
- Питание: 230 В
- Мощность: 0,18 кВт

Основные характеристики KZL-1:

- Размотчик ткани со счетчиком для NT-1/L это идеальный выбор для производителей одежды или для оптовой торговли тканями.
- Корзина позволяет быстро и точно измерить ткань нужной длины.
- Трубы размотчика расположены в специальных держателях с подшипниками.
- Конструкция изготовлена из стальных закрытых профилей с порошковым покрытием.
- Устройство оборудовано механическим счетчиком (в метрах или ярдах).
- Корзина может быть оснащена ручной отрезной линейкой (версия с OT-2/R) или полуавтоматической (версия с OT-2/A).
- Устройство можно прикрепить к намоточной машине NT-1/L или к раскройному столу.
- Максимальный диаметр рулона материала в корзине составляет около 380 мм (другие размеры под заказ).
- Стандартная ширина рулона материала составляет около 1650 мм (другие размеры под заказ).
- Корзина имеет подвижные ограничители для предотвращения перемещения рулона во время размотки.

NT-1/L + KZL-1





NAWIJARKA TKANIN NT-1/L Z KOSZEM KZL-1
FABRIC WINDING MACHINE NT-1/L WITH CRADLE KZL-1
МАШИНА ДЛЯ НАМОТКИ ТКАНИ NT-1/L С РАЗМОТЧИКОМ KZL-1



DANE TECHNICZNE:

SPECIFICATIONS:

ТЕХНИЧЕСКИЕ ХАРАКТЕРИСТИКИ:

			P-3L	P-3L/R	P-3L/A	P-3S	P-3S/R	P-3S/A	P-4S	P-3S/R	P-4S/A	PP-3L	PP-3L/R	PP-3L/A	PP-3S	PP-3S/R	PP-3S/A	
Model:	Model:	Модель:																
Szerokość belki:	Maximum width of fabric roll:	Максимальная ширина рулона:	190 cm (74,80")	190 cm (74,80")	190 cm (74,80")	190 cm (74,80")	190 cm (74,80")	190 cm (74,80")	190 cm (74,80")	190 cm (74,80")	190 cm (74,80")	190 cm (74,80")	190 cm (74,80")	190 cm (74,80")	190 cm (74,80")	190 cm (74,80")	190 cm (74,80")	190 cm (74,80")
Maksymalna średnica belki:	Maximum roll diameter:	Максимальный диаметр рулона:	50 cm (19,69")	50 cm (19,69")	50 cm (19,69")	50 cm (19,69")	50 cm (19,69")	50 cm (19,69")	50 cm (19,69")	50 cm (19,69")	50 cm (19,69")	50 cm (19,69")	50 cm (19,69")	50 cm (19,69")	50 cm (19,69")	50 cm (19,69")	50 cm (19,69")	50 cm (19,69")
Maksymalna waga belki:	Maximum rewindable weight of roll:	Максимальный вес рулона:	40 kg (88.1 lbs)	40 kg (88.1 lbs)	40 kg (88.1 lbs)	70 kg (154.3 lbs)	70 kg (154.3 lbs)	70 kg (154.3 lbs)	70 kg (154.3 lbs)	70 kg (154.3 lbs)	70 kg (154.3 lbs)	40 kg (88.1 lbs)	40 kg (88.1 lbs)	40 kg (88.1 lbs)	70 kg (154.3 lbs)	70 kg (154.3 lbs)	70 kg (154.3 lbs)	70 kg (154.3 lbs)
Zasilanie:	Voltage:	Питание:	230 V	230 V	230 V	230 V	230 V	230 V	230 V	230 V	230 V	230 V	230 V	230 V	230 V	230 V	230 V	230 V
Moc:	Wattage:	Мощность:	0,18 kW	0,18 kW	0,18 kW	0,37 kW	0,37 kW	0,37 kW	0,4 kW	0,4 kW	0,4 kW	0,35 kW	0,35 kW	0,35 kW	0,55 kW	0,55 kW	0,55 kW	0,55 kW
Maks. prędkość przewijania:	Maximum winding speed:	Максимальная скорость перемотки:	50-60 m/min 164-196 ft/min	50-60 m/min 164-196 ft/min	50-60 m/min 164-196 ft/min	50-60 m/min 164-196 ft/min	50-60 m/min 164-196 ft/min	50-60 m/min 164-196 ft/min	50-60 m/min 164-196 ft/min	50-60 m/min 164-196 ft/min	50-60 m/min 164-196 ft/min	50-60 m/min 164-196 ft/min	50-60 m/min 164-196 ft/min	50-60 m/min 164-196 ft/min	50-60 m/min 164-196 ft/min	50-60 m/min 164-196 ft/min	50-60 m/min 164-196 ft/min	50-60 m/min 164-196 ft/min
Rozmiar ekranu:	Screen size:	Размер экрана:	-	-	-	-	-	-	-	-	-	200 x 50 cm (78.74" x 19.68")	200 x 50 cm (78.74" x 19.68")	200 x 50 cm (78.74" x 19.68")	200 x 50 cm (78.74" x 19.68")	200 x 50 cm (78.74" x 19.68")	200 x 50 cm (78.74" x 19.68")	200 x 50 cm (78.74" x 19.68")
Ekran z regulacją jasności podświetlenia LED:	Backlight LED screen with brightness adjustment:	Экран с регулировкой яркости LED:	✗	✗	✗	✗	✗	✗	✗	✗	✗	✓	✓	✓	✓	✓	✓	✓
Licznik tkaniny:	Counter for yards or meters:	Счетчик ткани:	✓	✓	✓	✓	✓	✓	✓	✓	✓	✓	✓	✓	✓	✓	✓	✓
Kosz:	Cradle for roll:	Корзина для рулона:	✓	✓	✓	✓	✓	✓	✓	✓	✓	✓	✓	✓	✓	✓	✓	✓
Odkrawacz OT-2/A:	End-cutter OT-2/A:	Отрезная линейка OT-2/A:	✗	✗	✓	✗	✗	✓	✗	✗	✓	✗	✗	✓	✗	✗	✗	✓
Odkrawacz OT-2/R:	End-cutter OT-2/R:	Отрезная линейка OT-2/R:	✗	✓	✗	✗	✓	✗	✗	✓	✗	✗	✓	✗	✗	✓	✗	✗
Opcja enkodera „E”:	Encoder option „E”:	Опция энкодера «Е»:	✗	✗	✗	✓	✓	✓	✓	✓	✓	✗	✗	✗	✓	✓	✓	✓

Stoły tapicerskie

Cechy charakterystyczne:

- Konstrukcja stołu oparta jest na stalowych profilach i siłowniku.
- Nożne sterowanie siłownikiem pneumatycznym.
- Stół posiada przyłącznie (wejście) do urządzeń pneumatycznych.
- Po odłączeniu zasilania stół blokuje się automatycznie (odłączenie zasilania nie powoduje opadania blatu).
- Stół posiada szufladę na podręczne akcesoria tapicera.
- Z przeprowadzonych badań wynika, że wydatek energetyczny przy pracy na stole tapicerskim jest o 15% niższy niż przy pracy na koziołkach.
- Wydajność pracy wzrasta o co najmniej 14% przy użyciu stołów tapicerskich niż przy pracy na koziołkach tapicerskich.



Lifting tables for upholstery

Key features:

- This solid construction is based on steel profiles and pneumatic cylinder.
- The pneumatic cylinder is foot-controlled.
- The table has a connection slot for pneumatic tools.
- After turning the table off it blocks automatically (cutting power off does not make the table fold).
- The table can be equipped with a drawer for upholstery tools.
- It has been proven that using our lifting tables decrease the use of energy by 15% in comparison to upholstery trestles.
- An increase in productivity of at least 14% has been observed when employees used our lifting tables instead of regular upholstery trestles.



Пневмостолы для обивки мебели

Основные характеристики:

- Конструкция изготовлена из стальных профилей и пневмоцилиндра.
- Ножное управление осуществляется при помощи рычагов-педалей.
- Столы имеют выход для подключения пневмоинструмента.
- Столы оборудованы предохранительным клапаном, который предотвращает падение столешницы, если питание отключено.
- Столы могут быть оснащены ящиком для подручных аксессуаров.
- Согласно исследованию, расход энергии при использовании пневмостола на 15% ниже, чем при использовании козлик.
- Минимальный рост производительности при использовании пневмостола на 14% выше, чем при использовании козлик.

ST-3

Standardowa, sprawdzona i najczęściej wybierana wersja. Błat pokryty wykładziną dywanową i wyposażony w stalowe szyny.

Standard, proven and the most chosen version. Carpet-covered tabletop with steel sliding rails.

Стандартная, проверенная временем и наиболее часто выбираемая версия стола. Столешница с ковровым покрытием со специальными стальными полозьями.



ST-3/K

Stół ST-3/K jest wyposażony w blat pokryty wykładziną dywanową z szynami pomocniczymi. Hydrauliczny system hamulcowy zapobiega podskakiwaniu stołu.

The table is equipped with a carpet-covered tabletop with sliding rails and a hydraulic anti-bouncing brake system that helps to prevent the table from bouncing.

Стол оборудован столешницей с ковровым покрытием со специальными стальными полозьями. Стол оснащен гидравлической системой блокировки, которая предотвращает отпружинивание.

STOŁY TAPICERSKIE
LIFTING TABLES
ПНЕВМОСТОЛЫ

ST-3/B

Stół ST-3/B jest wyposażony w blat pokryty stalą nierdzewną.

The table is equipped with a stainless steel-covered tabletop.

Стол оборудован столешницей покрытой листом нержавеющей стали.



ST-3/R

Stół ST-3/R jest wyposażony w blat pokryty wykładziną dywanową i stalowe szyny. Posiada regulowane ramiona nośne dla ułatwienia dostępu do dolnej części mebli.

The table is equipped with a carpet-covered tabletop with sliding rails and adjustable support arms for easy access to the bottom of the furniture.

Стол оборудован столешницей с ковровым покрытием со специальными стальными полозьями и регулируемыми рукавами для легкого доступа к нижней части мебели во время обивки.



ST-3/BR

Stół ST-3/BR wyposażony jest w regulowane ramiona nośne dla ułatwienia dostępu do dolnej części mebli. Blat pokryty stalą nierdzewną.

The table is equipped with adjustable support arms for easy access to the bottom of the furniture. The table has a stainless steel-covered tabletop.

Стол оборудован специальными регулируемыми рукавами для лёгкого доступа к нижней части мебели и столешницей покрытой нержавеющей сталью.



ST-3/RB

Stół ST-3/RB jest wyposażony w ramę bezpieczeństwa zapobiegającą dalszemu opadaniu stołu w przypadku zablokowania. Blat pokryty wykładziną dywanową i wyposażony w szyny.

The table is equipped with a safety bar under the tabletop that prevents further dropping of the table in situations when it gets blocked. The table is equipped with a carpet-covered tabletop with sliding rails.

Стол оборудован столешницей с ковровым покрытием со специальными стальными полозьями, оснащен рамкой безопасности, которая обеспечивает остановку стола при возникновении препятствия во время движения.



ST-3/KRB

Stół ST-3/KRB jest wyposażony w blat pokryty wykładziną dywanową oraz szynami pomocniczymi. Rama bezpieczeństwa zapobiega dalszemu opadaniu stołu w przypadku wystąpienia blokady. Hydrauliczny system hamulcowy zapobiega podskakiwaniu stołu.

The table is equipped with a carpet-covered tabletop with sliding rails. A safety bar under the tabletop prevents further dropping of the table in situations when it gets blocked. A hydraulic anti-bouncing brake system helps to prevent the table from bouncing.

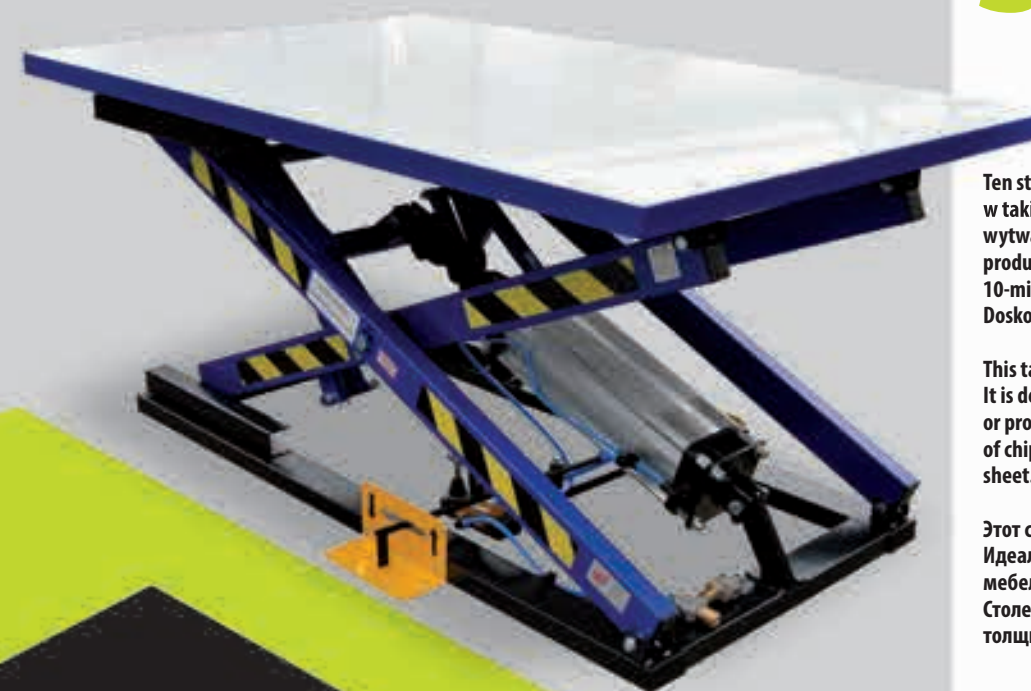
Stół wyposażony w blat pokryty dywanem oraz szynami pomocniczymi. Rama bezpieczeństwa zapobiega dalszemu opadaniu stołu w przypadku wystąpienia blokady. Hydrauliczny system hamulcowy zapobiega podskakiwaniu stołu.

ST-3/ MINI

Stół ST-3 MINI jest pomniejszoną wersją standardowego stołu ST-3. Został zaprojektowany w taki sposób, aby firmy mające mniej miejsca lub zajmujące się wytwarzaniem mniejszych mebli mogły bez problemu zająć się produkcją.

This table is a smaller version of the standard ST-3 table. It is designed for companies that have to deal with lack of space or produce small pieces of furniture.

Этот стол является уменьшенной версией стола ST-3. Идеально подходит для сборки небольших элементов мебели или для фабрик с ограниченным местом.



ST-3/ R MINI

Ten stół jest zmniejszoną wersją ST-3/R. Został zaprojektowany w taki sposób, aby firmy mające mniej miejsca lub zajmujące się produkcją mniejszych mebli mogły bez problemu zająć się produkcją.

This table is a smaller version of the standard ST-3/R table. It is designed for companies that have to deal with lack of space or produce small furniture.

Этот стол является уменьшенной версией стола ST-3/R. Идеально подходит для сборки небольших элементов мебели или для фабрик с ограниченным местом.

ST-3/ PE MINI

Ten stół jest zmniejszoną wersją ST-3. Został zaprojektowany w taki sposób, aby firmy mające mniej miejsca lub zajmujące się wytwarzaniem mniejszych mebli mogły bez problemu zająć się produkcją. Blat wykonany z wysokiej jakości płyty jest pokryty 10-milimetrową warstwą polietylenu (PE). Doskonały do pakowania mebli.

This table is a smaller version of the standard ST-3 table. It is designed for companies that have to deal with lack of space or produce small pieces of furniture. The tabletop is made of chipboard covered with a 10 mm thick PE (polyethylene) sheet. Perfect for furniture packaging.

Этот стол является уменьшенной версией стола ST-3. Идеально подходит для сборки небольших элементов мебели или для фабрик с ограниченным местом. Столешница покрыта плитой белого полиэтилена (PE) толщиной 10 мм. Идеально подходит для упаковки.

ST-3 MINI OP

Stół ST-3 MINI OP został zaprojektowany we współpracy z największą brytyjską fabryką tapicerską, która wytwarza ponad 250 tysięcy mebli co roku. Obrotowy blat z systemem pozycjonowania posiada opcję automatycznej blokady co 90 stopni przy obrocie. Blat wykonany z wysokiej jakości wodoodpornej płyty.

Stół jest wyposażony w system pozycjonowania wysokości; przy wciśnięciu pedału stół zaczyna się podnosić, zatrzymując się na 2 sekundy, aby umożliwić zatrzymanie na określonej wcześniej wysokości. Wysokość tego zatrzymania można ustawić na specjalnym profilu pod stołem. To rozwiązanie pozwala pracować tapicerowi na pożądaną przez niego wysokość bez zbędnej straty czasu na ustawianie stołu.

This special table was designed in cooperation with one of UK's biggest upholstery factory that makes around 250,000 sofas a year. A swivel tabletop with a spring brake system blocks the tabletop after each 90 degrees. The tabletop is made of high quality, water-resistant plywood. The table has a Height Positioning System: when one presses a pedal, the table starts to move, making a 2 seconds pause at a certain point of movement. The height of this pause can be adjusted on a special bar placed under the table. This solution allows upholsterer to work at a comfortable height and eliminates the need of time-consuming adjustments of the height of the table.

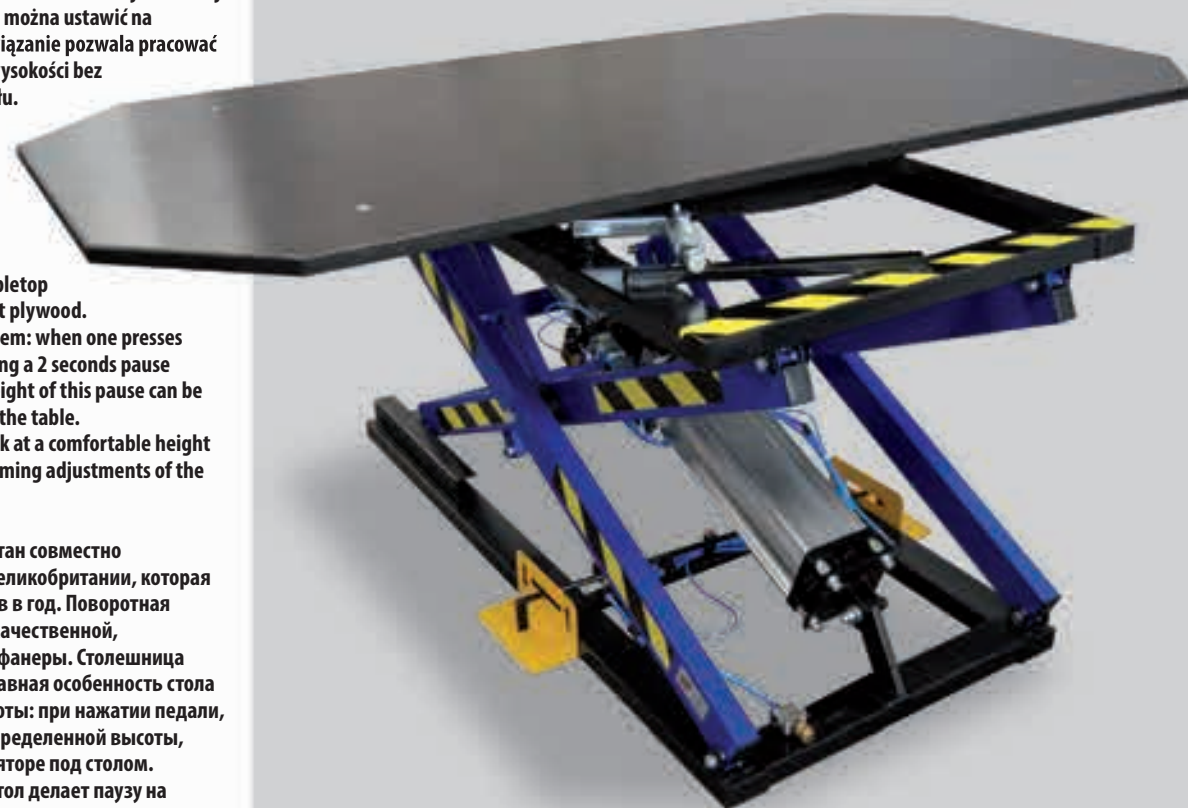
Этот специальный стол был разработан совместно с одной из самых больших фабрик Великобритании, которая производит около 250 тысяч диванов в год. Поворотная столешница изготовлена из высококачественной, нескользящей водонепроницаемой фанеры. Столешница блокируется каждые 90 градусов. Главная особенность стола это Система Позиционирования Высоты: при нажатии педали, стол поднимается и опускается до определенной высоты, которую можно установить на регуляторе под столом. Достигнув определенной позиции, стол делает паузу на 2 секунды, после чего продолжает движение, если педаль всё ещё нажата. Это решение позволяет обивщику настроить идеальную высоту работы и обивать каждый раз элементы мебели на удобной высоте.

ST-3/HD

Stół został zaprojektowany do podnoszenia ciężkich elementów (do 320 kg). Został wyposażony w dwa cylindry pneumatyczne, które zapewniają właściwe wsparcie całej konstrukcji. Ruchome części są wsparte wzmocnionymi profilami dla zwiększenia trwałości urządzenia. Stół jest wyposażony w blat pokryty wykładziną dywanową z szynami pomocniczymi.

The table is designed for lifting heavy furniture pieces or heavy elements up to 320 kg. It is equipped with two pneumatic cylinders that provide necessary support for the whole construction. Moving parts are supported with thicker, closed profiles for improved durability. Carpet-covered tabletop with steel sliding rails.

Stół został zaprojektowany do podnoszenia ciężkich elementów mebli o wadze do 320 kg. Stół jest wyposażony w dwa cylindry pneumatyczne, które zapewniają właściwe wsparcie całej konstrukcji. Ruchome części są wsparte wzmocnionymi profilami dla zwiększenia trwałości urządzenia. Stół jest wyposażony w blat pokryty wykładziną dywanową z szynami pomocniczymi.



ST-3/KP

Stół ST-3/K jest wyposażony w blat pokryty wykładziną dywanową z szynami pomocniczymi. Hydrauliczny system hamulcowy zapobiega podskakiwaniu stołu. Stół jest wyposażony w system pozycjonowania wysokości; przy wciśnięciu pedału stół zaczyna się podnosić, zatrzymując się na 2 sekundy aby umożliwić zatrzymanie na określonej wcześniej wysokości. Wysokość tego zatrzymania można ustawić na specjalnym profilu pod stołem. To rozwiązanie pozwala pracować tapicerowi na pożądaną przez niego wysokość bez zbędnej straty czasu na ustawianie stołu.

The table is equipped with a carpet-covered tabletop with sliding rails and a hydraulic anti-bouncing brake system that helps to prevent the table from bouncing. The table has a Height Positioning System: when one presses a pedal, the table starts to move, making a 2 seconds pause at a certain point of movement. The height of this pause can be adjusted on a special bar placed under the table. This solution allows upholsterer to work at a comfortable height and eliminates the need of time-consuming adjustments of the height of the table.

Стол оборудован столешницей с ковровым покрытием со специальными стальными полозьями. Стол оснащен гидравлической системой блокировки, которая предотвращает отпружинивание. Главная особенность стола это Система Позиционирования Высоты: при нажатии педали, стол поднимается и опускается до определенной высоты, которую можно установить на регуляторе под столом. Достигнув определенной позиции, стол делает паузу на 2 секунды, после чего продолжает движение, если педаль всё ещё нажата. Это решение позволяет обивщику настроить идеальную высоту работы и обивать каждый раз элементы мебели на удобной высоте.

ST-3/O

Stół ST-3/O posiada obrotowy blat oraz opcję automatycznej blokady co 90 stopni przy obrocie, pokryty wykładziną dywanową i wyposażony w stalowe szyny.

Table ST-3/O is equipped with swivel carpet-covered tabletop, steel sliding rails with and spring brake system blocks the tabletop after each 90 degrees.

Стол ST-3/O оснащен столешницей с ковровым покрытием со специальными стальными полозьями блокируется каждые 90 градусов.

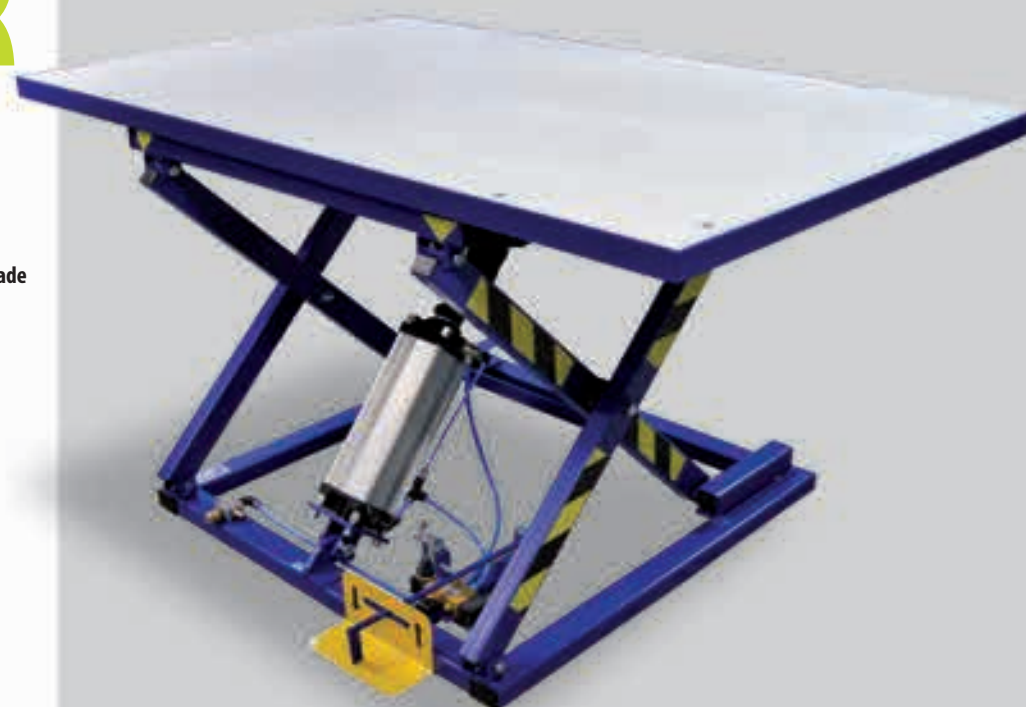


ST-2/OK

Ten stół służy głównie do pakowania mebli i tapicerowania. Obrotowy blat wykonany jest z płyty wiórowej (pokrytej 10-milimetrową warstwą polietylenu).

This table is designed mainly for furniture packaging or upholstery. Swivel tabletop is made of chipboard covered with a 10 mm thick PE (polyethylene) sheet.

Этот стол идеально подходит для упаковки мебели. Поворотная столешница покрыта плитой белого полиэтилена (PE) толщиной 10 мм.



ST-4

Ten stół bardzo przydaje się w trakcie klejenia mebli. Blat obrotowy pokryty jest stalą nierdzewną, bardzo łatwą do oczyszczenia z kleju po zakończeniu pracy. Blat może być zablokowany w dwóch pozycjach za pomocą dźwigni ręcznej. Specjalne, regulowane rury pozwalają powiększyć rozmiar blatu dla dużych mebli. Wszystkie komponenty pneumatyczne są chronione metalowym korpusem pokrytym farbą nakładaną proszkowo.

This table is designed to make furniture gluing easier. The rotating tabletop is covered with stainless steel that can be easily cleaned after the work is finished. Adjustable tubes allow for increasing the size of the tabletop for big pieces of furniture. All pneumatic components of this table are protected with a metal, powder-coated body.

Стол разработан для клеения элементов мебели. Столешница покрыта листом из нержавеющей стали, которую можно легко очистить от клея после смены. Поворотная столешница на четырех стабилизирующих подшипниках, может быть вручную заблокирована в двух позициях при помощи рычага под столом. Столешница оборудована специальными трубками, которые можно развернуть на 90 градусов, тем самым увеличив рабочее пространство для клеения больших элементов мебели. Все пневматические компоненты защищены стальным корпусом, окрашенным порошковым методом, с резиновым защитным кожухом,



ST-4/B

Ten stół został zbudowany na bazie standardowego stołu ST-4. Główną jego cechą charakterystyczną jest możliwość zablokowania blatu w 12 pozycjach przy pomocy dźwigni nożnej, która kontroluje blokujący siłownik pneumatyczny pod blatem.

Based on standard ST-4 table, this one is equipped with foot-controlled pneumatic tabletop blocking system; the tabletop can be blocked in any of 12 positions with pneumatic cylinder underneath the tabletop.

Этот стол построен на базе стандартного стола ST-4. Главная особенность этой модификации это специальный ножной рычаг для блокировки столешницы в любой из 12 позиций. Рычаг управляет специальным блокирующим пневмоцилиндром под столешницей.



ST-5

Ten składany stół przeznaczony jest do tapicerowania lub pakowania niewielkich elementów.

This compact table is designed for small upholstery elements or packaging.

Стол идеально подходит для обивки небольших элементов мебели или их упаковки.



ST-3/ ROL MINI

Stół ST-3/ROL MINI jest wyposażony w rolotok zamiast blatu. Zastosowane rolki zmniejszają tarcie powierzchniowe, co pozwala na ręczne przesuwanie materiałów bez używania siły. Inny typ rolek na zamówienie.

Table ST-3/ROL MINI table is equipped with rollers instead of tabletop. The rollers reduce surface friction, which allows the materials to be manually moved without using force. Other type of rollers on request.

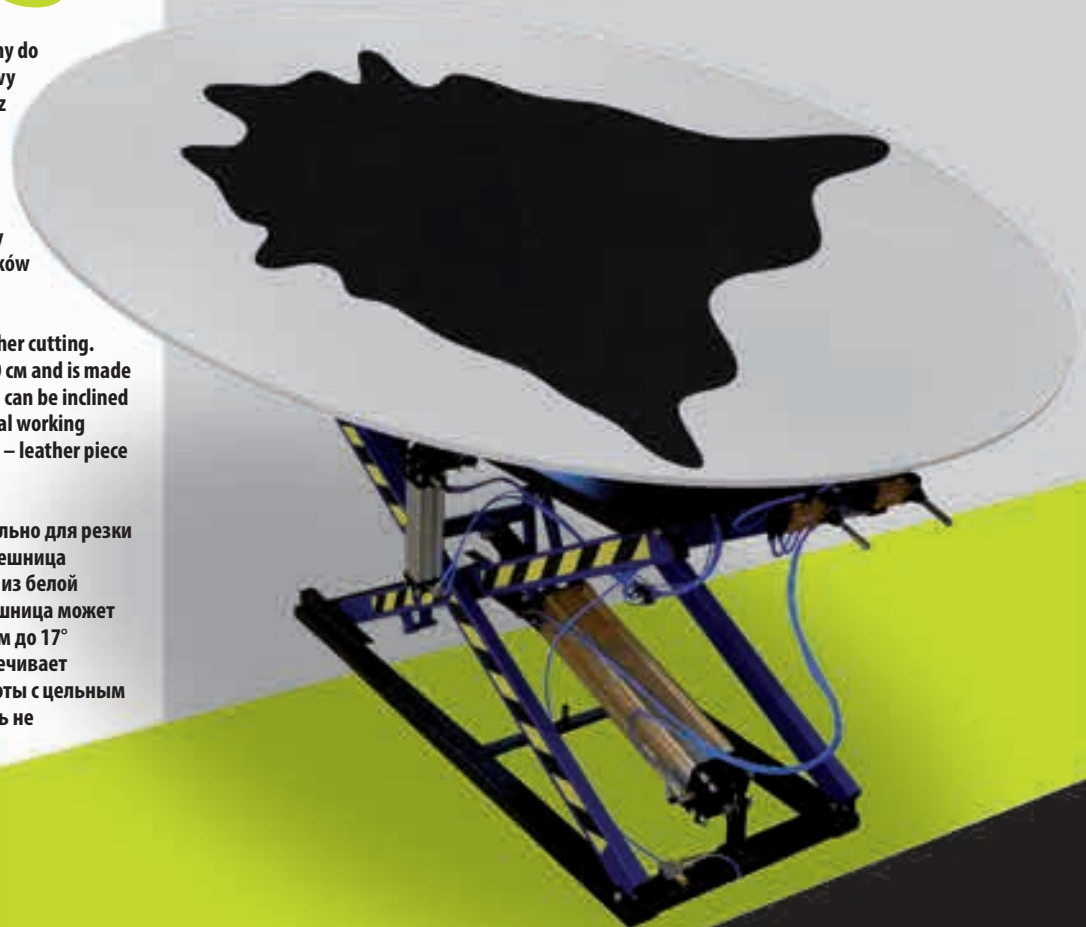
Стол ST-3/ROL MINI снабжен роликовым конвейером вместо столешницы. Роликовый конвейер уменьшает поверхность трения, что позволяет вручную перемещать материал без применения силы. Другой тип роликов под заказ.

ST-3/OS

Stół ST-3/OS został zaprojektowany do cięcia skór. Ruchomy blat obrotowy o średnicy 250 cm jest wykonany z laminowanej płyty wiórowej. Blat może zostać ustawiony pod kątem do 17°. Stół z obrotowym blatem powstał z myślą o ułatwieniu pracy przy cięciu skóry i stworzeniu optymalnych warunków do pracy.

Table ST-3/OS is designed for leather cutting. Swivel tabletop has diameter 250 cm and is made of laminated chipboard. Tabletop can be inclined at a 17° angle. This creates optimal working conditions during leather cutting – leather piece can be rotated without moving.

Стол ST-3/OS разработан специально для резки кожи. Круглая поворотная столешница диаметром 250 см изготовлена из белой ламинированной плиты. Столешница может быть установлена под наклоном до 17° градусов. Такое решение обеспечивает оптимальные условия для работы с цельным куском кожи – его можно резать не перемещая.



ST-3/ HDKRB

Stół został zaprojektowany do podnoszenia ciężkich elementów (do 320 kg). Został wyposażony w dwa cylindry pneumatyczne, które zapewniają właściwe wsparcie całej konstrukcji. Ruchome części są wsparte wzmocnionymi profilami dla zwiększenia trwałości urządzenia. Blat do wyboru: blat pokryty wykładziną dywanową z szynami pomocniczymi / blat pokryty stalą nierdzewną / blat wykonany z wysokiej jakości wodoodpornej płyty antypoślizgowej. Ramka bezpieczeństwa zapobiega dalszemu opadaniu stołu w przypadku wystąpienia blokady. Hydrauliczny system hamulcowy zapobiega podskakiwaniu stołu.

The table is designed for lifting heavy furniture pieces or heavy elements up to 320 kg. It is equipped with two pneumatic cylinders that provide necessary support for the whole construction. Moving parts are supported with thicker, closed profiles for improved durability. Tabletop is optional: carpet-covered tabletop with steel sliding rails / stainless steel-covered tabletop / tabletop made of high quality, water-resistant plywood. A safety bar under the tabletop prevents further dropping of the table in situations when it gets blocked. A hydraulic anti-bouncing brake system helps to prevent the table from bouncing.

Стол разработан для поднятия и работы с тяжелыми элементами мебели весом до 320 кг. Стол оснащен двумя пневмоцилиндрами, которые обеспечивают должную поддержку всей конструкции. Все движущиеся элементы опираются на стальные профили увеличенной толщиной для обеспечения износостойкости. Столешница под заказ: столешница с ковровым покрытием со специальными стальными полозьями / столешница покрытая листом нержавеющей стали / столешница из высококачественной, нескользящей водонепроницаемой фанеры. Стол оснащен рамкой безопасности, которая обеспечивает остановку стола при возникновении препятствия во время движения. Стол оснащен гидравлической системой блокировки, которая предотвращает отпружинивание.

ST-3/KPO

Stół ST-3/KPO jest wyposażony w obrotowy blat oraz opcję automatycznej blokady co 90 stopni przy obrocie, pokryty wykładziną dywanową i wyposażony w stalowe szyny. Hydrauliczny system hamulcowy zapobiega podskakiwaniu stołu. Stół jest wyposażony w system pozycjonowania wysokości; przy wciśnięciu pedału stół zaczyna się podnosić, zatrzymując się na 2 sekundy aby umożliwić zatrzymanie na określonej wcześniej wysokości. Wysokość tego zatrzymania można ustawić na specjalnym profilu pod stołem. To rozwiązanie pozwala pracować tapicerowi na pożądanej przez niego wysokości bez zbędnej straty czasu na ustawianie stołu.

The table ST-3/KPO is equipped with swivel carpet-covered tabletop, steel sliding rails with and spring brake system blocks the tabletop after each 90 degrees. The hydraulic anti-bouncing brake system that helps to prevent the table from bouncing. The table has a Height Positioning System: when one presses a pedal, the table starts to move, making a 2 seconds pause at a certain point of movement. The height of this pause can be adjusted on a special bar placed under the table. This solution allows upholsterer to work at a comfortable height and eliminates the need of time-consuming adjustments of the height of the table.

Stół wyposażony w stołową powierzchnię z wykładziną dywanową i stalowymi szynami. Stół wyposażony w system hamulcowy, który blokuje blat co 90 stopni przy obrocie. Stół wyposażony w system pozycjonowania wysokości; przy wciśnięciu pedału stół zaczyna się podnosić, zatrzymując się na 2 sekundy aby umożliwić zatrzymanie na określonej wcześniej wysokości. Wysokość tego zatrzymania można ustawić na specjalnym profilu pod stołem. To rozwiązanie pozwala pracować tapicerowi na pożądanej przez niego wysokości bez zbędnej straty czasu na ustawianie stołu.



ST-3/O/C

Stół ST-3/O/C posiada obrotowy blat oraz opcję automatycznej blokady co 90 stopni przy obrocie, pokryty wykładziną dywanową i wyposażony w stalowe szyny. Blat jest wyposażony w pneumatycznie wysuwaną belkę pozycjonującą służącą do podniesienia ciężkiego mebla, aby ułatwić pakowanie (np. podłożenie kątownika tekturowego). Stół posiada dodatkowy pedał umożliwiający sterowanie wysokością z trzech stron urządzenia.

Table ST-3/O/C is equipped with swivel carpet-covered tabletop, steel sliding rails with and spring brake system blocks the tabletop after each 90 degrees. The tabletop is equipped with the pneumatically controlled positioning beam that is able to lift up the heavy sofa element and facilitate packaging process (e.g. to easily place protective cardboard corners). The table is equipped with an additional pedal so the table height can be adjusted from three sides of the table.

Stół wyposażony w stołową powierzchnię z wykładziną dywanową i stalowymi szynami. Stół wyposażony w system hamulcowy, który blokuje blat co 90 stopni przy obrocie. Stół wyposażony w system pozycjonowania wysokości; przy wciśnięciu pedału stół zaczyna się podnosić, zatrzymując się na 2 sekundy aby umożliwić zatrzymanie na określonej wcześniej wysokości. Wysokość tego zatrzymania można ustawić na specjalnym profilu pod stołem. To rozwiązanie pozwala pracować tapicerowi na pożądanej przez niego wysokości bez zbędnej straty czasu na ustawianie stołu.



ST-3/HDK ROL 3000

Stół ST-3 HDK ROL 3000 jest wyposażony w rolotok zamiast blatu. Zastosowane rolki zmniejszają tarcie powierzchniowe, co pozwala na ręczne przesuwanie materiałów bez używania siły. Rozkładane sekcje przenośnika rolkowego są mechanicznie blokowane w pozycji roboczej za pomocą uchwytów, co gwarantuje stabilność i bezpieczną pracę. Stół został zaprojektowany do podnoszenia ciężkich elementów (do 320 kg) i został wyposażony w dwa siłowniki pneumatyczne, które zapewniają właściwe wsparcie całej konstrukcji. Ruchome części są wsparte wzmocnionymi profilami dla zwiększenia trwałości urządzenia. Hydrauliczny system hamulcowy zapobiega podskakiwaniu stołu.

The ST-3 HDK ROL 3000 table is equipped with a roller conveyor instead of a tabletop. The rollers reduce surface friction, allowing materials to be moved manually without the need for force. The foldable roller conveyor side sections are mechanically locked in the working position using handles, ensuring stability and safe operation. The table is designed for lifting heavy items (up to 320 kg) and is equipped with two pneumatic cylinders that provide adequate support for the entire structure. Moving parts of the table are supported by reinforced profiles for increased durability. A hydraulic braking system prevents the table from bouncing.

Stół ST-3 HDK ROL 3000 оснащён роликовым конвейером вместо столешницы. Ролики уменьшают трение поверхности, позволяя перемещать материалы вручную без применения силы. Складные боковые секции роликового конвейера механически фиксируются в рабочем положении с помощью рукояток, обеспечивая устойчивость и безопасную работу. Стол предназначен для подъёма тяжёлых предметов (до 320 кг) и оснащён двумя пневматическими цилиндрами, обеспечивающими надёжную поддержку всей конструкции. Подвижные части стола поддерживаются усиленными профилями для повышения прочности. Стол оснащён гидравлической системой блокировки, которая предотвращает отпружинивание.



ST-7/KRB B

Stół został zaprojektowany do podnoszenia ciężkich elementów (do 320 kg). Został wyposażony w dwa siłowniki pneumatyczne, które zapewniają właściwe wsparcie całej konstrukcji. Ruchome części są wsparte wzmocnionymi profilami dla zwiększenia trwałości urządzenia. Stół jest wyposażony w blat pokryty stalą nierdzewną. Rama bezpieczeństwa zapobiega dalszemu opadaniu stołu w przypadku wystąpienia blokady. Hydrauliczny system hamulcowy zapobiega podskakiwaniu stołu. Poszerzona rama o szerokości 1000 mm zapewnia większą stabilność stołu.

The table is designed for lifting heavy furniture (up to 320 kg). It is equipped with two pneumatic cylinders that ensure proper support of the entire structure. The moving parts are supported by reinforced profiles to increase the durability of the table. The table is equipped with a stainless steel-covered tabletop. A safety frame prevents the table from further lowering in the event of an obstruction. A hydraulic braking system prevents the table from bouncing. The widened 1000 mm (39.37") frame provides greater stability.

Стол предназначен для подъёма тяжёлой мебели (до 320 кг). Он оснащён двумя пневмоцилиндрами, которые обеспечивают надлежащую поддержку всей конструкции. Движущиеся части поддерживаются усиленными профилями для увеличения прочности стола. Стол оснащён столешницей, покрытой нержавеющей сталью. Рамка безопасности предотвращает дальнейшее опускание стола в случае возникновения препятствия. Стол оснащён гидравлической системой блокировки, которая предотвращает отпружинивание. Расширенная рама на 1000 мм обеспечивает большую устойчивость.

ST-6

Specjalny kompaktowy stół do pakowania mebli. Posiada sterowanie tylko z jednej strony. Stół posiada zawór sterowania pozwalający na ustawienie wysokości stołu tylko w minimalnej lub maksymalnej pozycji. Blat do uzgodnienia.

A special compact table for packing furniture. It has control on one side only. The table has a control valve that allows you to set the height of the table only in the minimum or maximum position. Table top is discussed individually.

Специальный компактный стол для упаковки мебели. Он имеет контроль только с одной стороны. Стол имеет регулирующий клапан, позволяющий установить высоту стола только в минимальное или максимальное положение. Столешница на заказ.

DANE TECHNICZNE: SPECIFICATIONS: СПЕЦИФИКАЦИИ:

Model:	Model:	Модель:	ST-3	ST-3/K	ST-3/B	ST-3/R	ST-3/BR	ST-3/RB	ST-3/KRB	ST-3/MINI	ST-3/R MINI	ST-3/PE MINI	ST-3 MINI OP	ST-3/HD	ST-3/KP	ST-2/OK	ST-4	ST-4/B	ST-5	ST-3/ROL MINI	ST-3/O	ST-3/O5	
Cisnienie robocze:	Working pressure:	Рабочее давление:	6 bar (87 PSI)	6 bar (87 PSI)	6 bar (87 PSI)	6 bar (87 PSI)	6 bar (87 PSI)	6 bar (87 PSI)	6 bar (87 PSI)	6 bar (87 PSI)	6 bar (87 PSI)	6 bar (87 PSI)	6 bar (87 PSI)	6 bar (87 PSI)	6 bar (87 PSI)	6 bar (87 PSI)	6 bar (87 PSI)	6 bar (87 PSI)	6 bar (87 PSI)	6 bar (87 PSI)	6 bar (87 PSI)	6 bar (87 PSI)	6 bar (87 PSI)
Wymiary blatu:	Tabletop dimensions:	Размер столешницы:	2000 mm x 900 mm (78.74" x 35.43")	2000 mm x 900 mm (78.74" x 35.43")	1940 mm x 940 mm (76.37" x 37")	2000 mm x 900 mm (78.74" x 35.43")	1940 mm x 940 mm (76.37" x 37")	2000 mm x 900 mm (78.74" x 35.43")	2000 mm x 900 mm (78.74" x 35.43")	1600 mm x 900 mm (62.99" x 35.43")	1600 mm x 900 mm (62.99" x 35.43")	1600 mm x 900 mm (62.99" x 35.43")	2000 mm x 1000 mm (78.74" x 39.37")	2000 mm x 900 mm (78.74" x 35.43")	2000 mm x 900 mm (78.74" x 35.43")	1600 mm x 1000 mm (62.99" x 39.37")	1200 mm x 750 mm (47.24" x 29.52")	1200 mm x 750 mm (47.24" x 29.52")	-	1436 mm x 900 mm (56.53" x 35.43")	2000 mm x 1000 mm (78.74" x 39.37")	ø 2500 mm (98.42)	
Cylinder pneumatyczny:	Pneumatic cylinder:	Пневмоцилиндр:	D125x600	D125x600	D125x600	D125x600	D125x600	D125x600	D125x600	D125x360	D125x360	D125x360	D125x360	2x(D125x600)	D125x600	D125x230	D125x200	D125x200	D100x500	D125x360	D125x600	D125x600, 2xD63x200	
Wysokość minimalna:	Minimum height:	Высота минимальная:	320 mm (12.59")	320 mm (12.59")	320 mm (12.59")	320 mm (12.59")	320 mm (12.59")	320 mm (12.59")	320 mm (12.59")	320 mm (12.59")	320 mm (12.59")	320 mm (12.59")	410 mm (16.14")	320 mm (12.59")	320 mm (12.59")	400 mm (15.74")	500 mm (19.68")	500 mm (19.68")	600 mm (23.62")	320 mm (12.59")	430 mm (16.9")	800 mm (31.49")	
Wysokość maksymalna:	Maximum height:	Высота максимальная:	1280 mm (50.39")	1280 mm (50.39")	1280 mm (50.39")	1280 mm (50.39")	1280 mm (50.39")	1280 mm (50.39")	1280 mm (50.39")	1060 mm (41.73")	1060 mm (41.73")	1060 mm (41.73")	1190 mm (46.85")	1280 mm (50.39")	1280 mm (50.39")	780 mm (30.7")	820 mm (32.28")	820 mm (32.28")	1250 mm (49.21")	1080 mm (42.51")	1380 mm (54.3")	1500 mm (59")	
Udźwig maksymalny:	Maximum load:	Допускаемая нагрузка:	160 kg (352.74 lbs)	160 kg (352.74 lbs)	130 kg (286.6 lbs)	160 kg (352.74 lbs)	130 kg (286.6 lbs)	160 kg (352.74 lbs)	160 kg (352.74 lbs)	130 kg (286.6 lbs)	130 kg (286.6 lbs)	130 kg (286.6 lbs)	100 kg (220.4 lbs)	320 kg (705.4 lbs)	160 kg (352.74 lbs)	90 kg (198.4 lbs)	90 kg (198.4 lbs)	90 kg (198.4 lbs)	70 kg (154.3 lbs)	130 kg (286.6 lbs)	130 kg (286.6 lbs)	70 kg (154.3 lbs)	
Sterowanie nożne po obu stronach:	Pedal control system (both sides of the table):	Двустороннее ножное управление:	✓	✓	✓	✓	✓	✓	✓	✓	✓	✓	✓	✓	✓	✗	✓	✓	✓	✓	✓	✗	
Wejście dla narzędzi pneumatycznych:	Outlet for pneumatic accessories:	Выход для подключения пневмоинструмента:	✓	✓	✓	✓	✓	✓	✓	✓	✓	✓	✓	✓	✓	✓	✓	✓	✓	✓	✓	✓	
Szafka na narzędzia:	Drawer for tools:	Ящик для инструментов:	✓	✓	✓	✓	✓	✓	✓	✓	✓	✓	✗	✓	✓	✗	✗	✗	✗	✗	✗	✗	
Blat pokryty wykładziną z listwami:	Carpet-covered tabletop with railings:	Столешница с ковровым покрытием и полозьями:	✓	✓	✗	✓	✗	✓	✓	✓	✗	✗	✗	✓	✓	✗	✗	✗	✗	✗	✓	✗	
Blat pokryty stalą nierdzewną:	Stainless steel-covered tabletop:	Столешница с покрытием из нержавеющей стали:	✗	✗	✓	✗	✓	✗	✗	✗	✗	✗	✗	✗	✗	✗	✓	✓	✗	✗	✗	✗	
Blat pokryty polietylenem białym:	PE polyethylene-covered tabletop:	Столешница покрытая плитой полиэтилена:	✗	✗	✗	✗	✗	✗	✗	✗	✗	✓	✗	✗	✗	✓	✗	✗	✗	✗	✗	✗	
Blat wykonany ze sklejki wodoodpornej:	Water resistant plywood tabletop:	Столешница из водонепроницаемой фанеры:	✗	✗	✗	✗	✗	✗	✗	✗	✗	✗	✗	✗	✗	✗	✗	✗	✗	✗	✓	✗	
Blat w standardzie:	Tabletop in standard:	Столешница в стандарте:	✓	✓	✓	✓	✓	✓	✓	✓	✓	✓	✓	✓	✓	✓	✓	✓	✗	✓	✓	✓	
Ramiona uchylne (kobyłki):	Adjustable support arms:	Регулируемые рукава:	✗	✗	✗	✓	✓	✗	✗	✗	✓	✗	✗	✗	✗	✗	✗	✗	✗	✗	✗	✗	
Zawór zapobiegający opadaniu stołu:	Safety valve for tabletop drop prevention:	Клапан предотвращающий опадение стола:	✓	✓	✓	✓	✓	✓	✓	✓	✓	✓	✓	✓	✓	✓	✓	✓	✓	✓	✓	✓	
Ramka bezpieczeństwa:	Safety bar:	Рамка безопасности:	✗	✗	✗	✗	✗	✓	✓	✗	✗	✗	✗	✗	✗	✗	✗	✗	✗	✗	✗	✗	
System blokady hydraulicznej zapobiegający sprężynowaniu:	Hydraulic anti-bouncing blocking system:	Гидравлическая система блокировки:	✗	✓	✗	✗	✗	✗	✓	✗	✗	✗	✗	✗	✓	✗	✗	✗	✗	✗	✗	✗	
Blat obrotowy:	Rotary (swivel) tabletop:	Поворотная столешница:	✗	✗	✗	✗	✗	✗	✗	✗	✗	✗	✓	✗	✗	✓	✓	✓	✗	✗	✓	✓	
Blat obrotowy z systemem blokady (R - ręczny; P - pneumatyczny):	Rotary (swivel) tabletop with blocking system (R - manual; P - pneumatic):	Поворотная столешница блокируемая (R - вручную; P - пневматически):	✗	✗	✗	✗	✗	✗	✗	✗	✗	✗	✓	✗	✗	✓	✓ (R)	✓ (P)	✗	✗	✓	✓	
System regulowania wysokości:	Height positioning system:	Система позиционирования высоты:	✗	✗	✗	✗	✗	✗	✗	✗	✗	✓	✗	✓	✗	✗	✗	✗	✗	✗	✗	✓	
Mniejsza konstrukcja stołu i mniejszy cylinder:	Small construction design and small cylinder:	Уменьшенная конструкция стола и цилиндра:	✗	✗	✗	✗	✗	✗	✗	✓	✓	✓	✓	✗	✗	✓	✓	✓	✓	✓	✗	✗	
Blat z rolkami:	Tabletop with rollers:	Столешница роликами:	✗	✗	✗	✗	✗	✗	✗	✗	✗	✗	✗	✗	✗	✗	✗	✗	✗	✓	✗	✗	

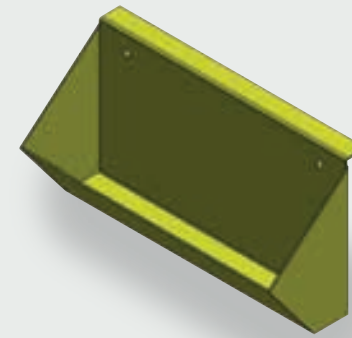
DANE TECHNICZNE: SPECIFICATIONS: СПЕЦИФИКАЦИИ:

Model:	Model:	Модель:	ST-3/HDKRB	ST-3/KPO	ST-3/O/C	ST-3 HDK ROL 3000	ST-6	ST-7 KRB
Cisnienie robocze:	Working pressure:	Рабочее давление:	6 bar (87 PSI)	6 bar (87 PSI)	6 bar (87 PSI)	6 bar (87 PSI)	6 bar (87 PSI)	6 bar (87 PSI)
Wymiary blatu:	Tabletop dimensions:	Размер столешницы:	-	2000 mm x 900 mm (78.74" x 35.43")	2000 mm x 900 mm (78.74" x 35.43")	3000 mm x 900 mm (118.1" x 35.4")	780 mm x 770 mm (30.70" x 30.31")	2140 mm x 1400 mm (84.25" x 55.12")
Cylinder pneumatyczny:	Pneumatic cylinder:	Пневмоцилиндр:	2x(D125x600)	D125x600	D125x600, 2x 1501.64.0050	2 x D125 x 600 mm	D125x185	2x (D125x600)
Wysokość minimalna:	Minimum height:	Высота минимальная:	320 mm (12.59")	430 mm (16.9")	430 mm (16.9")	320 mm (12.6")	330 mm (12.99")	320 mm (12.6")
Wysokość maksymalna:	Maximum height:	Высота максимальная:	1280 mm (50.39")	1380 mm (54.3")	1380 mm (54.3")	1270 mm (50.0")	600 mm (25.98")	1255 mm (49.41")
Udźwig maksymalny:	Maximum load:	Допускаемая нагрузка:	320 kg (705.4 lbs)	130 kg (286.6 lbs)	130 kg (286.6 lbs)	320 kg (705 lb)	100 kg (220 lbs)	320 kg (705.4 lbs)
Sterowanie nożne po obu stronach:	Pedal control system (both sides of the table):	Двустороннее ножное управление:	✓	✓	✓	✓	✗	✓
Wejście dla narzędzi pneumatycznych:	Outlet for pneumatic accessories:	Выход для подключения пневмоинструмента:	✓	✓	✓	✓	✓	✓
Szuflada na narzędzia:	Drawer for tools:	Ящик для инструментов:	✓	✗	✗	✗	✗	✗
Blat pokryty wykładziną z listwami:	Carpet-covered tabletop with railings:	Столешница с ковровым покрытием и полозьями:	✗	✓	✓	✗	✗	✗
Blat pokryty stalą nierdzewną:	Stainless steel-covered tabletop:	Столешница с покрытием из нержавеющей стали:	✗	✗	✗	✗	✗	✓
Blat pokryty polietylenem białym:	PE polyethylene-covered tabletop:	Столешница покрытая плитой полиэтилена:	✗	✗	✗	✗	✗	✗
Blat wykonany ze sklejki wodoodpornej:	Water resistant plywood tabletop:	Столешница из водонепроницаемой фанеры:	✗	✗	✗	✗	✗	✗
Blat w standardzie:	Tabletop in standard:	Столешница в стандарте:	✗	✓	✓	✓	✗	✗
Ramiona uchylne (kobyłki):	Adjustable support arms:	Регулируемые рукава:	✗	✗	✗	✗	✗	✓
Zawór zapobiegający opadaniu stołu:	Safety valve for tabletop drop prevention:	Клапан предотвращающий опадение стола:	✓	✓	✓	✓	✓	✓
Ramka bezpieczeństwa:	Safety bar:	Рамка безопасности:	✓	✗	✗	✗	✗	✓
System blokady hydraulicznej zapobiegający sprężynowaniu:	Hydraulic anti-bouncing blocking system:	Гидравлическая система блокировки:	✓	✓	✗	✓	✗	✓
Blat obrotowy:	Rotary (swivel) tabletop:	Поворотная столешница:	✗	✓	✓	✗	✗	✗
Blat obrotowy z systemem blokady (R - ręczny; P - pneumatyczny):	Rotary (swivel) tabletop with blocking system (R - manual; P - pneumatic):	Поворотная столешница блокируемая (R - ручную; P - пневматически):	✗	✗	✓	✗	✗	✗
System regulowania wysokości:	Height positioning system:	Система позиционирования высоты:	✗	✓	✗	✗	✗	✗
Mniejsza konstrukcja stołu i mniejszy cylinder:	Small construction design and small cylinder:	Уменьшенная конструкция стола и цилиндра:	✗	✗	✗	✗	✓	✗
Blat z rolkami:	Tabletop with rollers:	Столешница роликами:	✗	✗	✗	✓	✗	✗



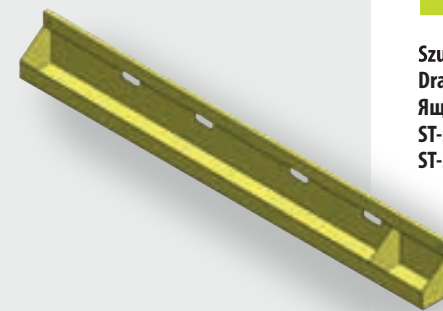
DR-1

Szufladka pasuje do stołów:
Drawer is suitable for lift tables:
Ящик подходит к столам:
ST-3, ST-3/K, ST-3/B, ST-3 MINI, ST-3 PE MINI,
ST-3/R MINI, ST-3/HD, ST-3/R, ST-3/BR.



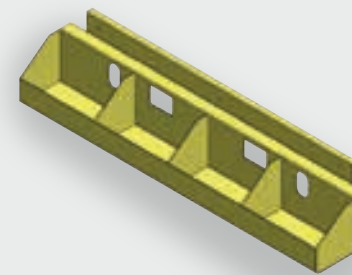
DR-3

Szufladka pasuje do stołów:
Drawer is suitable for lift tables:
Ящик подходит к столам:
ST-3, ST-3/K, ST-3/B, ST-3 MINI, ST-3 PE MINI,
ST-3/R MINI, ST-3/HD, ST-3/R, ST-3/BR.



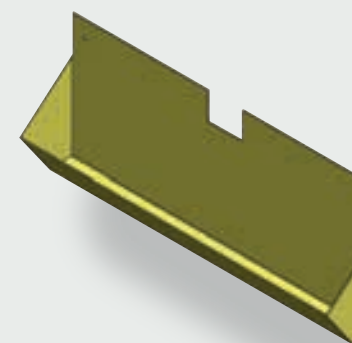
DR-5

Szufladka pasuje do stołów:
Drawer is suitable for lift tables:
Ящик подходит к столам:
ST-3, ST-3/K, ST-3/B, ST-3 MINI, ST-3 PE MINI,
ST-3/R MINI, ST-3/HD, ST-3/R, ST-3/BR.



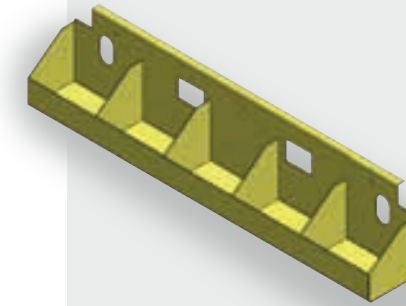
DR-7

Szufladka pasuje do stołów:
Drawer is suitable for lift tables:
Ящик подходит к столам:
ST-3/RB, ST-3/KRB, ST-3/HDKRB.



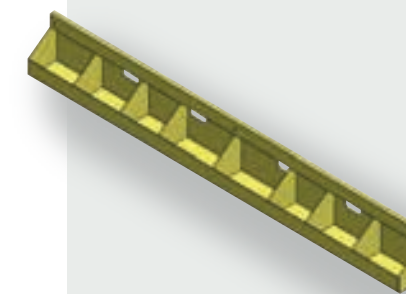
DR-2

Szufladka pasuje do stołów:
Drawer is suitable for lift tables:
Ящик подходит к столам:
ST-3, ST-3/K, ST-3/B, ST-3 MINI, ST-3 PE MINI,
ST-3/R MINI, ST-3/HD, ST-3/R, ST-3/BR.



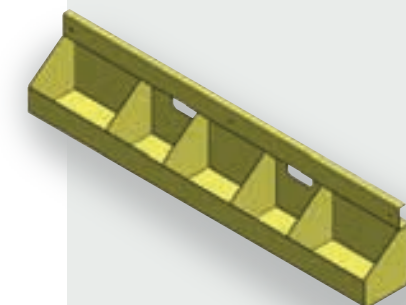
DR-4

Szufladka pasuje do stołów:
Drawer is suitable for lift tables:
Ящик подходит к столам:
ST-3, ST-3/K, ST-3/B, ST-3 MINI, ST-3 PE MINI,
ST-3/R MINI, ST-3/HD, ST-3/R, ST-3/BR.



DR-6

Szufladka pasuje do stołów:
Drawer is suitable for lift tables:
Ящик подходит к столам:
ST-3, ST-3/K, ST-3/B, ST-3 MINI, ST-3 PE MINI,
ST-3/R MINI, ST-3/HD, ST-3/R, ST-3/BR.



Prasa do tapicerowania krzeseł PDP-1, PDK-1 i PDK-2

Cechy charakterystyczne:

- Zastosowanie prasy do tapicerowania krzeseł pozwoli Państwu skutecznie zwiększyć wydajność pracy oraz jakość produkowanych wyrobów.
- Prasa pneumatyczna jest idealnym urządzeniem do obijania siedzeń i oparcz krzeseł biurowych.
- Sterowanie oburęczne gwarantuje całkowite bezpieczeństwo pracy. Regulacja siły docisku przy pomocy regulatora ciśnienia.
- Prasa ścisła siedzisko w kontrolowany i powtarzalny sposób, przez co nie ma potrzeby naciągania materiału; materiał jest równo i precyzyjnie naciągnięty na całej powierzchni.
- Obrótowa poduszka przyspiesza i ułatwia zszywanie materiału.
- Tapicer stojąc w jednym miejscu lekko obraca siedzisko i zszywa materiał po obwodzie.
- Regulacja siły docisku przy pomocy regulatora ciśnienia.
- Regulacja głębokości docisku przy pomocy śruby trapezowej (PDP-1).

Pneumatic press for upholstered seats PDP-1, PDK-1 and PDK-2

Key features:

- Using this press one can significantly improve efficiency, productivity and quality of your chair manufacturing department.
- The press is a perfect machine for office chair seats or backrests upholstery.
- The control device with two-hand button control system ensures safety when operating the press. It is possible to adjust the pressing force using air pressure regulator.
- Long stroke of the pneumatic cylinder and lower telescopic stand allow adjusting press to a comfortable height for the operator.
- The press provides controllable and even pressing of the chair seats and backrests (fabric, upholstery foam, chipboard), so there is no need to pull the material to ensure its right tension.
- Press is equipped with rotary cushion that makes upholstery nice and easy.
- Pressure can be adjusted using hand wheel (PDP-1).

Пресса для обивки стульев PDP-1, PDK-1 и PDK-2

Основные характеристики:

- Пресс является идеальным станком для обивки сидений и спинок офисных кресел.
- Устройство управления двуручным регулятором делает станок безопасным во всех отношениях.
- Регулировка силы сжатия при помощи регулятора давления сжатого воздуха.
- Пресс для кресел обеспечивает контролируемый и равномерный прижим компонентов сидений и спинок кресел (материал, поролон, фанера), благодаря чему уже не нужно сильно натягивать материал и следить за равномерным натяжением ткани.
- Поворотная подушка ускоряет, облегчает процесс обивки.
- Обивщик, стоя в одном месте, легко поворачивая подушку, обивает изделие по контуру.
- Регулировка глубины сжатия при помощи специального винта (в модели PDP-1).

PRASY DO TAPICEROWANIA
UPHOLSTERY PRESSES

ПРЕССА
ДЛЯ ОБИВКИ



PDP-1

PDP-1 jest kompaktową prasą pneumatyczną którą można postawić na stole. Idealnie nadaje się do tapicerowania niewielkich elementów.

PDP-1 is compact version, perfect for upholstering small elements. Can be placed on a table.

PDP-1 это компактная версия прессы, идеально подходит для обивки небольших элементов. Может быть установлена на столе.

PDK-1

PDK-1 jest pneumatyczną prasą wolnostojącą przeznaczoną do tapicerowania siedzeń i oparcz krzeseł biurowych.

PDK-1 is self-standing version, perfect for both small and medium size elements.

PDK-1 свobodностоящая версия подходит как для небольших так и среднего размера элементов.

PDK-2 /PDS

Prasa tapicerska z systemem naciągu sznurka służy do szybkiego tapicerowania siedzisk z wszytym sznurkiem.

The upholstery press with a drawstring system allows for quick upholstering of chair seats and backrests with a sewn-in string.

Пневматический пресс с системой натягивания шнура позволяет быстро обить сиденья и спинки стульев в обивку которых шит шнур.



Pneumatyczna prasa do tapicerowania PDM-1, PDM-1 HD i PDM-1 MINI

Cechy charakterystyczne:

- Pneumatyczna prasa do tapicerowania jest urządzeniem przeznaczonym do pracy w zakładach przemysłu meblarskiego.
- Zastosować ją można na stanowiskach, gdzie wykonywane są gabarytowe meble tapicerowane, w których stosuje się materace sprężynowe lub płyty z pianki tapicerskiej.
- Prasa do tapicerowania znacząco ułatwia pracę przy wykonywaniu takich mebli ponieważ pozwala uzyskać równomierne ściśnięcie materaca sprężynowego lub płyty z pianki na żądaną grubość na całej powierzchni.
- Zastosowanie regulowanego położenia siłownika za pomocą śruby trapezowej z pokrętelem ręcznym pozwala dokładnie ustawić wielkość wymaganego ściśnięcia materaca lub płyty z pianki.
- Siła nacisku ramki dociskowej jest natomiast regulowana wielkością ciśnienia roboczego przy pomocy reduktora zamontowanego na korpusie prasy.



Pneumatic press for upholstery PDM-1, PDM-1 HD and PDM-1 MINI

Key features:

- Pneumatic press for upholstery designed for increased efficiency in furniture industry.
- It can be used in manufacturing big pieces of upholstered furniture with springs or upholstery foam.
- Facilitates the production of furniture; it provides even compression of springs or foam to the desired thickness over the entire surface.
- Time-saving device; it can be operated by one person.
- The press holds the elements of the furniture in the same position in which it was placed under the press for the upholstery and provides an easy access to the entire back side of the furniture piece, without moving it.
- Using pneumatic cylinder with a screw system and a hand wheel allows one to accurately adjust the desired compression force.
- Pressing force is indicated on the operating pressure regulator, mounted on the head of the press.

PRASY DO
TAPICEROWANIA
UPHOLSTERY
PRESSES
ПРЕССА
ДЛЯ ОБИВКИ



Пневматический пресс для обивки PDM-1, PDM-1 HD и PDM-1 MINI

Основные характеристики:

- Пневматический пресс для обивки предназначен для мебельной промышленности.
- Его можно применять на производствах где изготавливаются габаритные предметы мягкой мебели, в которых используются пружинные матрасы или мебельный поролон.
- Пресс для обивки значительно облегчает производство такой мебели, поскольку он обеспечивает равномерное сжатие пружин матраса или мебельного поролона до требуемой толщины по всей поверхности.
- Также происходит значительная экономия времени, потому что вся операция может быть сделана одним человеком, пресс продолжает сжимать элемент мебели в той же позиции, в которой он был помещен на столешницу в течение всего времени обивки и обеспечивает легкий доступ ко всей тыльной стороне элемента.
- Использование контролируемого положения пневматического привода с трапециевидным винтом и маховиком позволяет точно установить силу необходимого сжатия.
- Сила прижатия на раму отражается на регуляторе рабочего давления, установленного на корпусе прессы.

PDM-1 MINI

PDM-1 HD



PDM-1

Prasa do tapicerowania z systemem naciągu sznurka PDNS-2

Cechy charakterystyczne:

PDNS-2 to ulepszona pneumatyczna prasa tapicerska wyposażona w automatyczny system wiązania sznurka. Po docięnięciu siedziska operator owija sznurek wokół wysuwanych "palców". Mechanizm sznurka działa krok po kroku: każde naciśnięcie pedału nożnego przesuwaa system do następnego etapu (palec do przodu, system naciągu do wewnątrz > zacisk sznurka, ciągnięcie > palec do tyłu, popychacze do przodu, zwalnianie). Przyspiesza to produkcję, eliminując konieczność przybijania zszywkami sznurka do siedziska.

Пневматический пресс для обивки системой натягивания шнура PDNS-2

Основные характеристики:

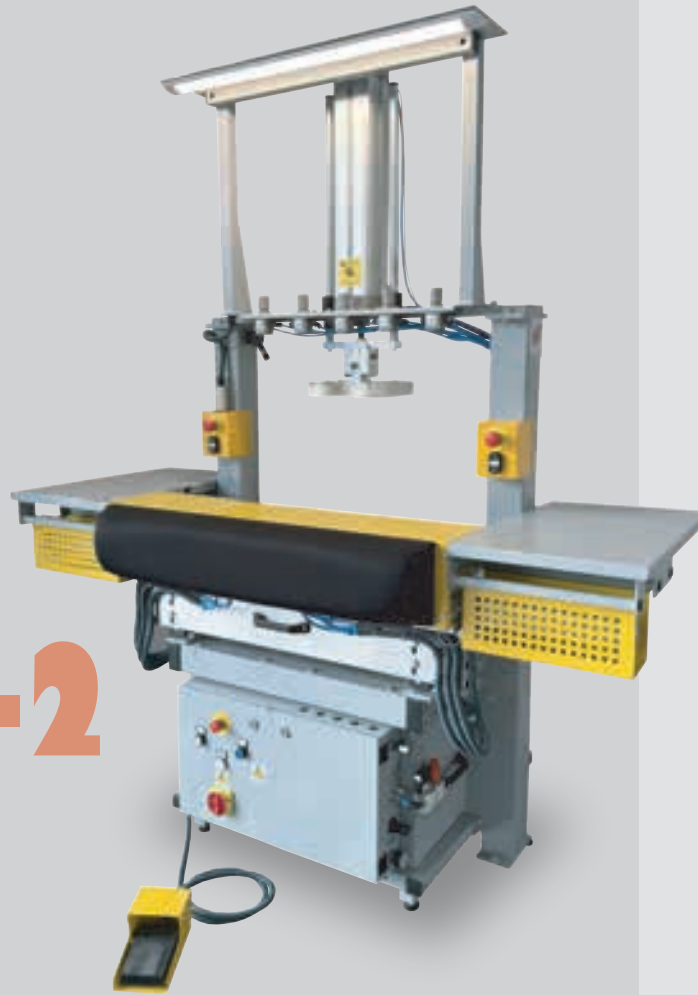
PDNS-2 — это усовершенствованный пневматический обивочный пресс, оснащенный системой завязывания узла шнура. После прессования сиденья, оператор формирует петли шнура на выдвигаемых «пальцах». Механизм утяжки работает пошагово: каждое нажатие ножной педали переводит систему на следующий этап (пальцы вперед > тянущие элементы к центру, зажим и натяжение > пальцы назад, толкатели вперед, освобождение шнура). Это значительно ускоряет процесс обивки и устраняет необходимость крепления шнура скобами.

Pneumatic press with drawstring system PDNS-2

Key features:

The PDNS-2 is an upgraded pneumatic upholstery press equipped with an automatic drawstring knot-tying system. After pressing the seat, the operator loops the drawstring around the retractable fingers. The drawstring mechanism operates step-by-step: each press of the foot pedal advances the system to the next stage (fingers forward, pullers inward > clamping, pulling > fingers back, pushers forward, release). This speeds up production by eliminating the need to staple the string to the seat.

PDNS-2



PDM-1M-D

Pneumatyczna prasa do tapicerowania PDM-1M-D

Cechy charakterystyczne:

Prasa PDM-1M-D jest używana na stanowiskach, gdzie wykonywane są gabarytowe meble tapicerowane, w których stosuje się materace sprężynowe lub płyty z pianki tapicerskiej. Specjalna wersja z dwoma siłownikami i wysuwanymi ramionami do tapicerowania długich i wąskich elementów takich jak ławki lub zagłówki łóżek.

Pneumatic press for upholstery PDM-1M-D

Key features:

PDM-1M-D upholstery press can be used in manufacturing big pieces of upholstered furniture with springs or upholstery foam. Special version with two cylinders with folding out frame designed to upholster long and narrow pieces like benches or head boards.

Пневматический пресс для обивки мебели PDM-1M-D

Основные характеристики:

Пресс для обивки мебели PDM-1M-D может использоваться при изготовлении крупных предметов мягкой мебели с пружинами или пенополиуретаном. Специальная версия с двумя цилиндрами и откидной рамой предназначена для обивки длинных и узких изделий, таких как скамейки или изголовья кроватей.



Pneumatyczna prasa do tapicerowania PDM-3B

Cechy charakterystyczne:

Prasa PDM-3B to bramowa prasa pneumatyczna stosowana na stanowiskach produkcji gabarytowych mebli tapicerowanych z materacami sprężynowymi lub płytami z pianki tapicerskiej. Umożliwia równomierne docięnięcie materaca lub pianki do wymaganej grubości na całej powierzchni, co ułatwia i przyspiesza pracę przy tapicerowaniu. Siła nacisku jest regulowana poprzez ciśnienie robocze za pomocą reduktora zamontowanego na korpusie prasy. Urządzenie może być wyposażone w regulowaną ramkę dociskową, panel sterowania na obrotowym ramieniu, dwa siłowniki pneumatyczne z regulacją wysokości, tryb pracy jedno- lub dwuosobowy oraz opcję wykonania ze stołem lub bez do integracji w linię montażową. Prasa PDM-3B jest produkowana na zamówienie po wcześniejszym ustaleniu szczegółów technicznych, takich jak wymiary i konstrukcja ramki dociskowej, typ i wielkość stołu oraz gabaryty elementów przeznaczonych do tapicerowania.

Pneumatic press for upholstery PDM-3B

Key features:

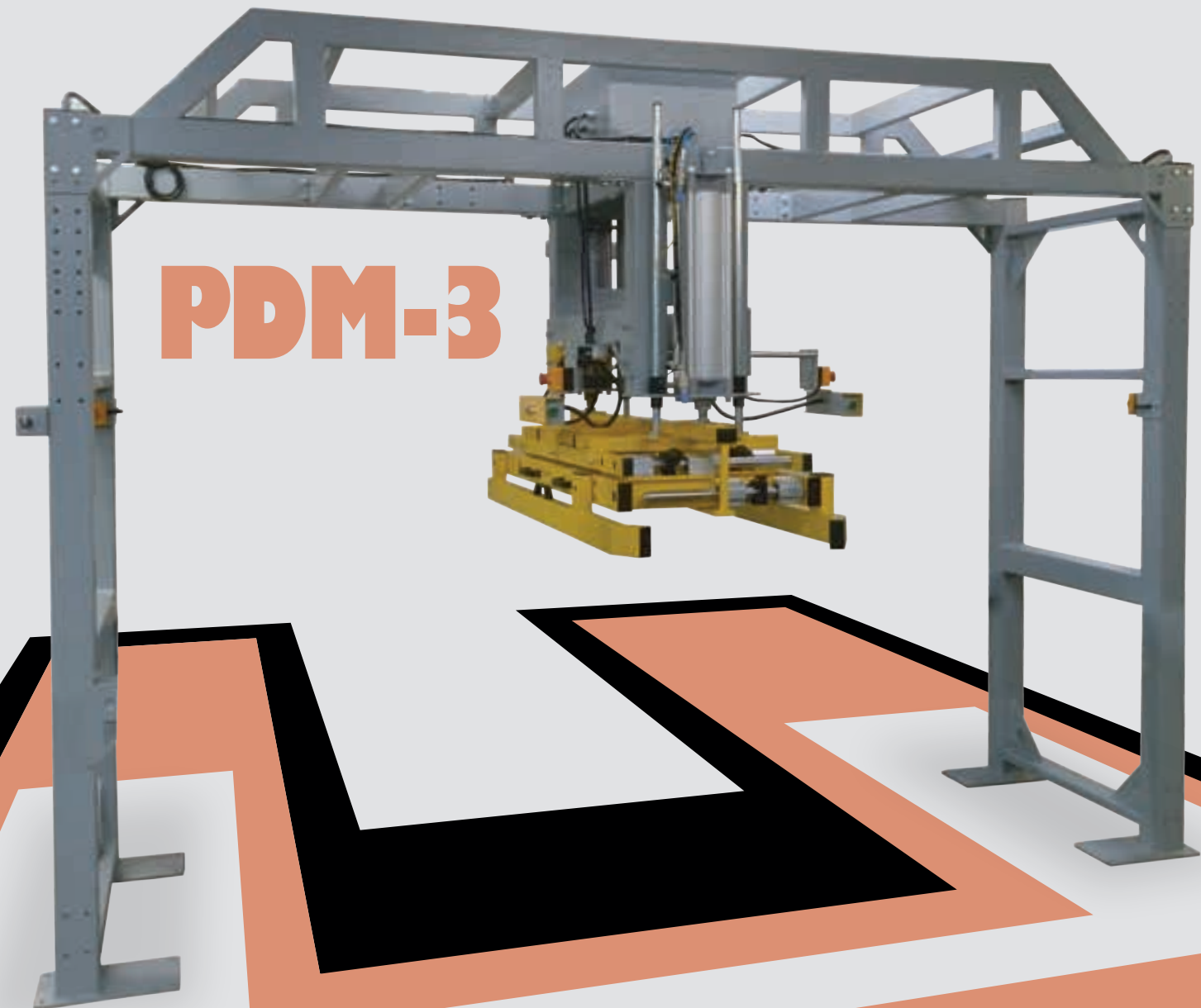
The PDM-3B press is a gantry-style pneumatic press used at workstations producing large upholstered furniture with spring mattresses or upholstery foam boards. It allows uniform compression of the mattress or foam to the required thickness across the entire surface, making upholstery work easier and more consistent. The pressing force is adjustable via working pressure using a regulator mounted on the press body. The machine can be equipped with an adjustable pressing frame, a control panel on a rotating arm, two height-adjustable pneumatic cylinders, one- or two-operator working mode, and can be supplied with or without a table for integration into an assembly line. The PDM-3B press is manufactured to order after determining the technical details, such as the dimensions and design of the pressing frame, the type and size of the table, and the dimensions of the upholstered components.

Пневматический пресс для обивки мебели PDM-3B

Основные характеристики:

Пресс PDM-3B — это пневматический пресс портального типа, применяемый на рабочих местах по производству крупногабаритной мягкой мебели с пружинными матрасами или плитами из мебельного поролона. Он обеспечивает равномерное сжатие матраса или поролона до требуемой толщины по всей поверхности, облегчая и ускоряя процесс обивки. Сила прижима регулируется рабочим давлением с помощью редуктора, установленного на корпусе пресса. Машина может быть оснащена регулируемой прижимной рамкой, панелью управления на поворотном кронштейне, двумя пневматическими цилиндрами с регулировкой высоты, режимом работы для одного или двух операторов и может поставляться со столом или без него для интеграции в производственную линию. Пресс PDM-3B изготавливается под заказ после согласования технических параметров, таких как размеры и конструкция прижимной рамки, тип и размеры стола, а также габариты элементов, предназначенных для обивки.


PDM-3



DANE TECHNICZNE:	SPECIFICATIONS:	СПЕЦИФИКАЦИИ:
Model:	Model:	Модель:
Wymiary gabarytowe:	Overall dimensions:	Габаритный размер:
Średnica poduszki:	Cushion diameter:	Размер подушки:
Ciśnienie robocze:	Working pressure:	Рабочее давление:
Siłownik pneumatyczny:	Pneumatic cylinder:	Пневматический цилиндр:
Sterowanie oburęczne:	Two-button safety start system:	Двухкнопочная безопасная система старта:
Regulator ciśnienia:	Pressure regulator:	Регулятор давления:
Regulacja wysokości siłownika:	Cylinder height adjustability:	Регулировка высоты цилиндра:
System naciągu sznurka:	Drawstring system:	Система натяжения шнура:

			
PDP-1	PDK-1	PDK-2/PDS	PDNS-2
600 x 600 x 900 mm (23.62" x 23.62" x 35.43")	1000 x 810 x 2050 mm (39.37" x 31.88" x 80.70")	1000 x 1300 x 2070 mm (39.37" x 51.18" x 81")	1790 x 1040 x 2110 mm (70.47" x 40.94" x 83.07")
750 mm (29.52")	750 mm (29.52")	750 mm (29.52")	670 mm (26.37")
3-6 bar (43.5-87 PSI)	3-6 bar (43.5-87 PSI)	3-6 bar (43.5-87 PSI)	3 - 8 bar (43.5 - 116 PSI)
D63x200	D63x500	D63x500, 2x D32x200, 2x D25x15	D100x500, 2 x D25x15, 2 x D25x100, 2x D40x250, D25x60
✓	✓	✓	✓
✓	✓	✓	✓
✓	✗	✗	✗
✗	✗	✓	✓

DANE TECHNICZNE:	SPECIFICATIONS:	СПЕЦИФИКАЦИИ:
Model:	Model:	Модель:
Wymiar blatu:	Tabletop dimensions:	Размер столешницы:
Wysokość stołu: regulacja	Adjustable tabletop height:	Регулируемая высота столешницы:
Wymiar docisku:	Upper mound dimensions:	Размер прижимной рамки:
Ciśnienie robocze:	Working pressure:	Рабочее давление:
Siłownik pneumatyczny:	Pneumatic cylinder:	Пневматический цилиндр:
Regulator ciśnienia:	Pressure regulator:	Регулятор давления:
Regulacja wysokości siłownika:	Cylinder height adjustability:	Регулировка высоты цилиндра:

				
PDM-1	PDM 1 MINI	PDM-1/HD	PDM-1M-D	PDM-3B
2350 x 1500 mm (92.51" x 59")	1700 x 800 mm (66.92" x 31.49")	2200 x 1100 mm (86.61" x 43.3")	2800 x 880 mm (110" x 34.6")	3000 x 1200 mm (118.1" x 47.2")
550 - 850 mm (21.6" - 33.46")	750 - 1000 mm (29.52" - 39.37")	750 - 850 mm (29.5" - 33.46")	558 - 858 mm (21.96" x 33.77")	900 mm (35.43")
1720 x 520 mm (67.71" x 20.47")	1156 x 310 mm (45.51" x 12.20")	1720 x 520 mm (67.71" x 20.47")	2280 - 3280 x 340 mm (89"-129" x 13.38)	1733 x 687-1567 mm (68.23" x 27.05" - 61.69")
3-9 bar (43.5 - 130.5 PSI)	3-9 bar (43.5 - 130.5 PSI)	3-9 bar (43.5 - 130.5 PSI)	3-9 bar (43.5 - 130.5 PSI)	3-9 bar (43.5 - 130.5 PSI)
D100x350	D80x350	D125x450	2x D100x350	2x D125x450 mm (4.92" x 17.72")
✓	✓	✓	✓	✓
✓	✓	✓	✓	✗

Stół krojczy SK-3

Cechy charakterystyczne:

- Zwiększona sztywność stołu krojczego dzięki zastosowaniu konstrukcji ramowej, która w całości została wykonana z profili stalowych zamkniętych.
- Biał wykończony z płyty MDF laminowanej białej gładkiej o grubości 25 mm.
- Biał z każdej strony wykończony kątownikami aluminiowanymi.
- Wszystkie łączenia blatów roboczych są podparte tą samą ramą.
- Regulacja wysokości i wypoziomowanie gwarantuje idealnie równą powierzchnię stołu.
- Możliwość dalszej dobudowy stołu.
- Możliwość zastosowania kółek z hamulcem, dzięki którym można łatwo i szybko przemieszczać stół na hali produkcyjnej (opcja).
- Możliwość wykonania stołu tylko z nadmuchem lub z nadmuchem i odysaniem (opcja SK-3/AIR lub SK-3/AIRVAC).
- Stół może być zostawiony w dowolnych wymiarach.
- Stół może być wyposażony w półkę dolną (opcja).
- Standardowe szerokości: 1.83 m lub 2.07 m.
- Standardowe długości: 2.8 m; 3.9 m; 5 m; 6.1 m; 7.2 m; 8.3 m; 9.4 m; 10.5 m; 11.6 m; 12.7 m; 13.8 m; 14.9 m; 16 m.



Cutting room table SK-3

Key features:

- Table is made of closed steel profiles that provide good durability and stability.
- Tabletop is made of laminated white MDF 25 mm thick.
- Tabletop is finished with aluminium angles.
- Each tabletop connection is supported by profile underneath.
- Table has adjustable setting for leveling.
- Table can be easily extended at any time.
- Table can be supplied with special castors with brakes (optional).
- Table can be supplied with air cushion or with air cushion and vacuum (optional SK-3/AIR or SK-3/AIRVAC).
- Table of any size can be produced.
- Table can be supplied with bottom shelf (optional).
- Standard width of table: 1.83 m or 2.07 m (72.0" or 78.7").
- Standard lengths are: 2.8 m; 3.9 m; 5 m; 6.1 m; 7.2 m; 8.3 m; 9.4 m; 10.5 m; 11.6 m; 12.7 m; 13.8 m; 14.9 m; and 16 m (6.56 ft; 9.84 ft; 16.4 ft; 19.68 ft; 22.96 ft; 26.24 ft; 29.52 ft; 32.8 ft; 36.08 ft; 39.37 ft; 42.65 ft; 45.93 ft; and 52.49 ft).



Раскройный стол SK-3

Основные характеристики:

- Улучшенная стабильность стола обеспечена благодаря использованию закрытых стальных профилей.
- Столешница изготовлена из ламинированной плиты MDF белого цвета толщиной 25 мм.
- Столешница с каждой стороны отделана алюминиевыми уголками для повышенной износостойкости.
- Все соединения столешниц опираются на поперечный профиль рамы.
- Стол можно отрегулировать по высоте.
- Модульная конструкция стола позволяет удлинить стол в любой момент.
- Стол может быть поставлен на колесах с возможностью блокировки (опция).
- Стол может быть оснащен воздушной подушкой или воздушной подушкой и вакуумной системой (опция SK-3/AIR или SK-3/AIRVAC).
- Стол может быть изготовлен любого размера под заказ.
- Стол может быть оснащен нижней полкой (опция).
- Стандартная ширина стола: 1.83 м или 2.07 м.
- Стандартные длины стола: 2.8 м, 3.9 м, 5 м, 6.1 м, 7.2 м, 8.3 м, 9.4 м, 10.5 м, 11.6 м, 12.7 м, 13.8 м, 14.9 м, 16 м.

SK-3

SK-3/ AIRSEW



STÓŁ KROJCZY
CUTTING ROOM TABLE
РАСКРОЙНЫЙ СТОЛ



Urządzenie lagujące UL-3

Dane techniczne:

- Stół krojczy SK-3 z urządzeniem lagującym UL-3 służy do warstwowego lagowania tkaniny i następnie jego rozkroju na elementy przy pomocy noży krojczych tarczowych lub pionowych.
- W komplecie: stół krojczy SK-3, wózek UL-3, listwa dociskowa LD-2, odkrawacz OT-2/A oraz licznik cięć.
- Wózek lagujący wyposażony w rynnę do lagowania materiału z paczki (opcja).
- Wózek lagujący obrotowy (opcja).
- Kabel zasilający dolny (opcja).
- Stół z nadmuchem (opcja UL-3/AIR).
- Standardowe szerokości: 1.83 m lub 2.07 m.
- Standardowe długości: 2,8 m; 3,9 m; 5 m; 6,1 m; 7,2 m; 8,3 m; 9,4 m; 10,5 m; 11,6 m; 12,7 m; 13,8 m; 14,9 m; 16 m.
- Uwaga: wózek UL-3 zajmuje 80 cm stołu SK-3.
- Standardowa waga belki: do 60 kg
- Standardowa średnica belki: do 50 cm



Spreading machine UL-3

Key features:

- Cutting room table SK-3 with UL-3 spreading head designed for manual fabric spreading and preparing cutting packages for vertical or round knives cutting.
- The machine is equipped with: cutting room table SK-3, spreading head UL-3, fabric end clamp LD-2, fabric end cutter OT-2/A and mechanical cut counter.
- Spreading head with tray for textile pile spreading (optional).
- Turnable spreading head (optional).
- Power cable on wire rope (optional).
- Table with air-cushion (optional UL-3/AIR).
- Standard width: 1.83 m or 2.07 m.
- Standard lengths are: 2.8 m, 3.9 m, 5 m, 6.1 m, 7.2 m, 8.3 m, 9.4 m, 10.5 m, 11.6 m, 12.7 m, 13.8 m, 14.9 m, and 16 m (6.56 ft, 9.84 ft, 16.4 ft, 19.68 ft, 22.96 ft, 26.24 ft, 29.52 ft, 32.8 ft, 36.08 ft, 39.37 ft, 42.65 ft, 45.93 ft, and 52.49 ft).
- Note: UL-3 spreading head takes 80 cm of SK-3 table.
- Standard roll weight: up to 60 kg
- Standard roll diameter: up to 50 cm



Настилочный комплекс UL-3

Основные характеристики:

- Раскройный стол SK-3 с настильным комплексом UL-3 предназначены для настилки ткани для последующего раскроя при помощи вертикальных или круглых ножей.
- В комплект входит: раскройный стол SK-3, каретка UL-3, прижимная планка LD-2, отрезная линейка OT-2/A и механический счетчик отрезаний.
- Настилочная каретка с корзиной для настилки ткани кипах (опция).
- Поворотная настилочная каретка (опция).
- Кабель питания на тросе вдоль стола (опция).
- Стол с поддувом (опция UL-3/AIR).
- Стандартная ширина: 1.83 м или 2.07 м.
- Стандартные длины: 2.8 м, 3.9 м, 5 м, 6.1 м, 7.2 м, 8.3 м, 9.4 м, 10.5 м, 11.6 м, 12.7 м, 13.8 м, 14.9 м, 16 м.
- Внимание: настилочная каретка UL-3 занимает 80 см стола SK-3.
- Стандартный вес рулона: до 60 кг
- Стандартный диаметр рулона: до 50 см

UL-3



URZĄDZENIE
LAGUJĄCE
SPREADING
MACHINE

НАСТИЛОЧНЫЙ
КОМПЛЕКС

Rozwijarki stacjonarne

Cechy charakterystyczne:

- Uniwersalne rozwijarki stacjonarne przeznaczone są do przechowywania oraz odwijania tkaniny z belki.
- Konstrukcja została wykonana z zamkniętych profili stalowych malowanych proszkowo.
- Na rurach są specjalne stożki z możliwością blokady.
- Rury znajdują się w specjalnych uchwytach z łozyskowanymi kółkami.
- Rury mogą być wyposażone w hamulec, który uniemożliwi samoczynne rozwijanie tkaniny.
- Na zamówienie oferujemy rozwijarki stacjonarne o niestandardowych wymiarach.



Material Roll racks

Key features:

- Universal roll racks designed for fabric roll storage or feeding.
- Frame made of closed steel profiles and powder-coated tubes.
- Tubes equipped with special cones that can be blocked to fix the roll.
- Tubes are placed in special slots between wheels on bearings.
- (Optional) Special brake system to prevent self-unwinding of the fabric rolls.
- Non-standard roll racks are available on request.

ROZWIJARKI
STACJONARNE

MATERIAL ROLL RACKS

СТОЙКИ
ДЛЯ РУЛОНОВ

Стойки для рулонов

Основные характеристики:

- Универсальные стойки для рулонов предназначены для хранения и размотки материала из рулона.
- Конструкция изготовлена из закрытых стальных профилей и труб, окрашенных порошковым методом.
- На трубах помещены специальные ограничители для рулона, которые можно заблокировать.
- Трубы помещены в специальные держатели с колесами на шарикоподшипниках.
- Опционально трубы могут быть оснащены специальной тормозной системой для предотвращения произвольного разматывания ткани.
- Под заказ доступны стойки для нестандартных рулонов.



LS-1/W

Rozwijarka stacjonarna LS-1/W na jedną belkę materiału.

Material roll rack LS-1/W is designed for one roll.

Стойка для рулонов LS-1/W рассчитана на один рулон.

LS-1

Rozwijarka stacjonarna LS-1 na jedną belkę materiału.

Material roll rack LS-1 is designed for one roll.

Стойка для рулонов LS-1 рассчитана на один рулон.

LS-1/K

Rozwijarka stacjonarna LS-1/K z koszem na jedną belkę materiału.

Material roll rack LS-1/K with a basket designed for one roll.

Стойка для рулонов LS-1/K с корзиной рассчитана на один рулон.



LS-3

Rozwijarka stacjonarna LS-3 na trzy belki materiału.

Material roll rack LS-3 is designed for three rolls.

Стойка для рулонов LS-3 рассчитана на три рулона.



LS-1/B

Rozwijarka stacjonarna LS-1/B mocowana do blatu na jedną belkę materiału.

Tabletop mounted material roll rack LS-1/B is designed for one roll.

Стойка для рулонов LS-1/B прикрепляемая к столешнице рассчитана на один рулон.



LS-1PC

Rozwijarka stacjonarna LS-1PC mocowana do blatu na jedną belkę materiału.

Tabletop mounted material roll rack LS-1PC is designed for one roll.

Стойка для рулонов LS-1PC прикрепляемая к столешнице рассчитана на один рулон.



LS-5

Rozwijarka stacjonarna LS-5 na pięć belek materiału.

Material roll rack LS-5 is designed for five rolls.

Стойка для рулонов LS-5 рассчитана на пять рулонов.

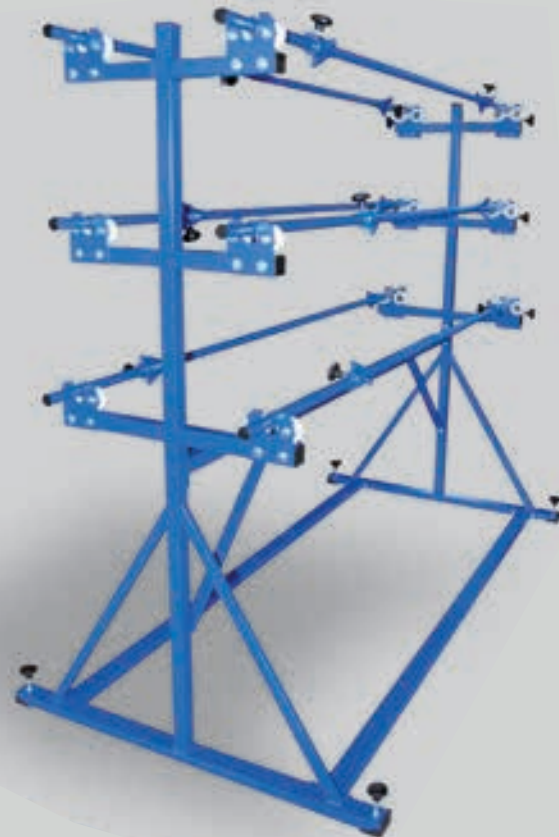


LS-6

Rozwijarka stacjonarna LS-6 na sześć belek materiału.

Material roll rack LS-6 is designed for six rolls.

Стойка для рулонов LS-6 рассчитана на шесть рулонов.



LS-6/HD

Wzmocniona rozwijarka stacjonarna LS-6/HD na sześć belek materiału.

Heavy-duty material roll rack LS-6/HD is designed for six rolls.

Стойка для тяжелых рулонов LS-6/HD рассчитана на шесть рулонов.

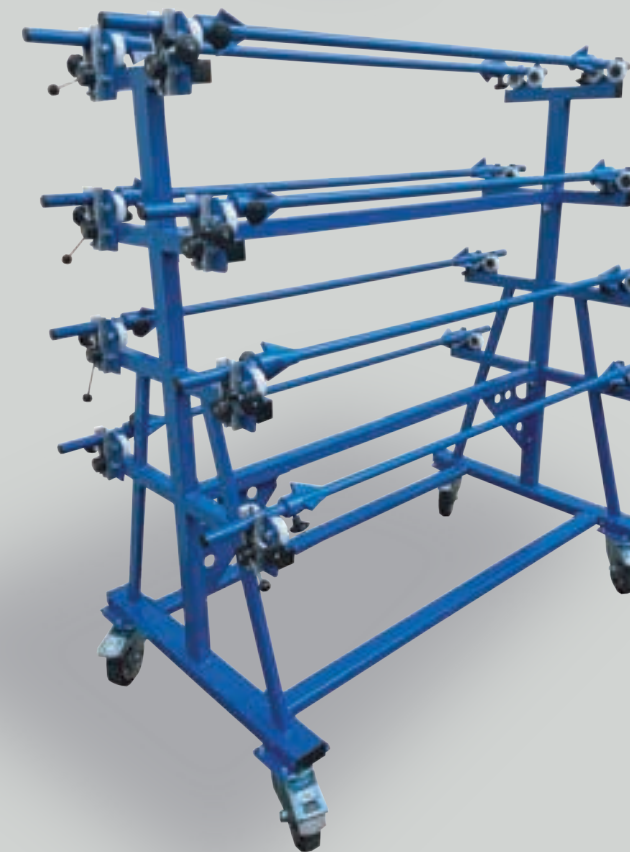


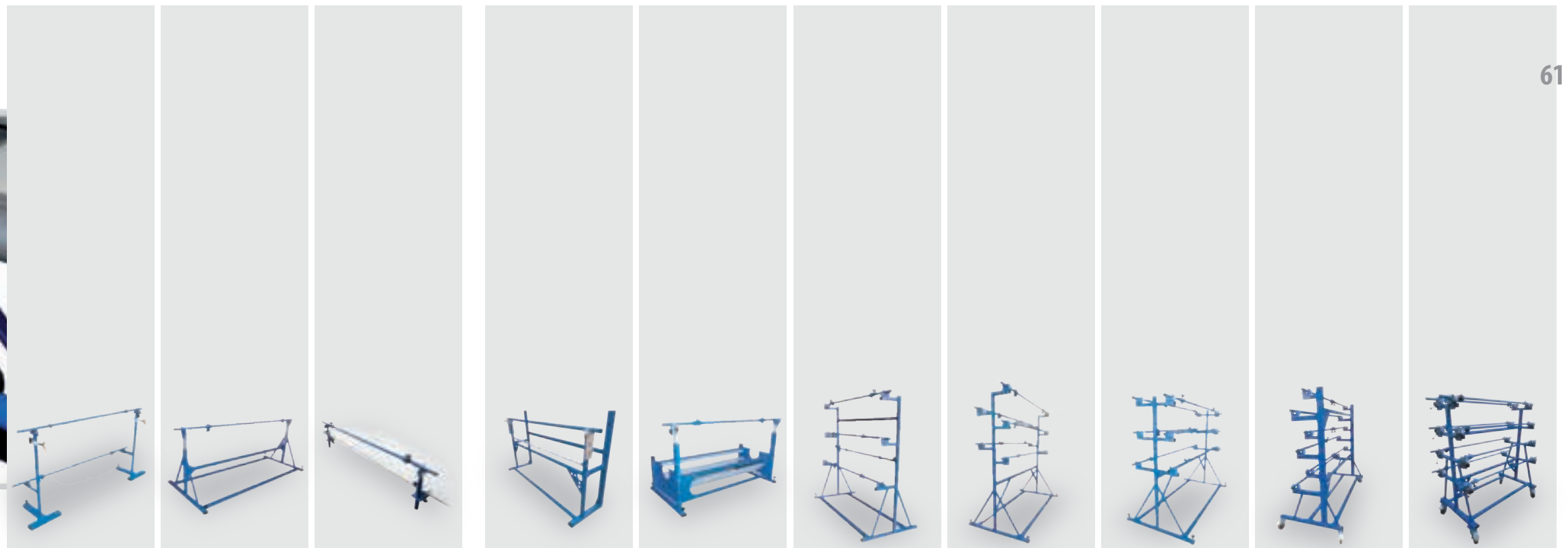
LS-8

Rozwijarka stacjonarna LS-8 na osiem belek materiału.

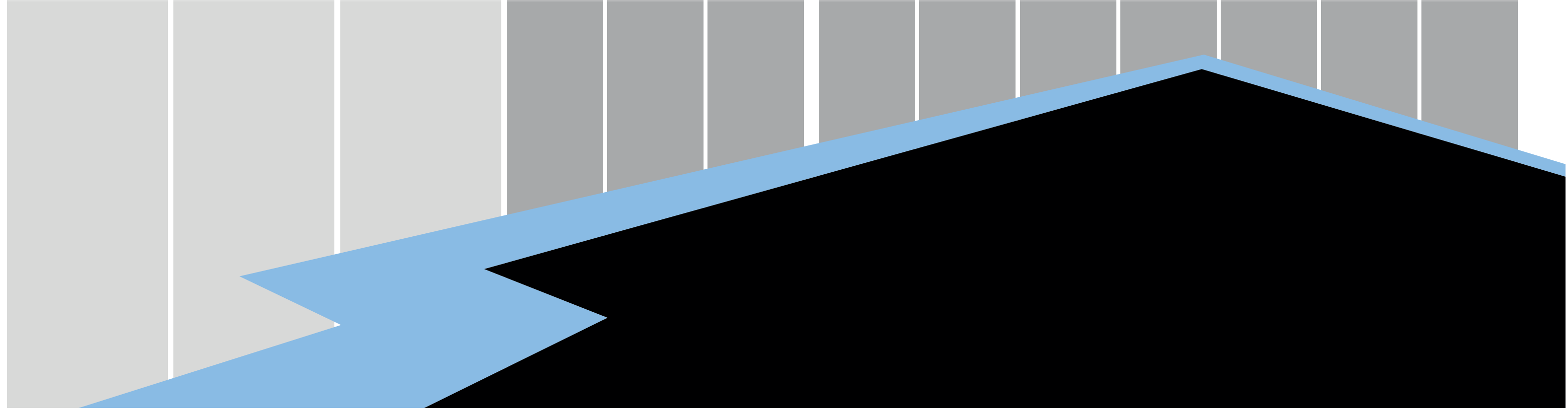
Material roll rack LS-8 is designed for eight rolls.

Стойка для рулонов LS-8 рассчитана на восемь рулонов.





DANE TECHNICZNE:	SPECIFICATIONS:	СПЕЦИФИКАЦИИ:										
Model:	Model:	Модель:	LS-1	LS-1/W	LS-1/B	LS-1/PC	LS-1/K	LS-3	LS-5	LS-6	LS-6/HD	LS-8
Maksymalna szerokość beli:	Maximum roll width:	Максимальная ширина рулона:	1800 mm (70.86")	1800 mm (70.86")	1750 mm (68.89")	2000 mm (78.7")	1800 mm (70.86")	1800 mm (70.86")	1800 mm (70.86")	1800 mm (70.86")	1850 mm (72.83")	1800 mm (70.86")
Maksymalna średnica beli:	Maximum roll diameter:	Максимальный диаметр рулона:	600 mm (23.62")	700 mm (27.55")	400 mm (15.74")	800 mm (31.5")	800 mm (31.49")	500 mm (19.68")	400 mm (15.74")	400 mm (15.74")	300 mm (11.81")	250 mm (9.84")
Maksymalna waga beli:	Maximum roll weight:	Максимальный вес рулона:	40 kg (88.18 lbs)	60 kg (132.27 lbs)	40 kg (88.18 lbs)	100 kg (220 lbs) / 150 kg (330 lbs)	120 kg (264.5 lbs)	30 kg (66.13 lbs)	30 kg (66.13 lbs)	30 kg (66.13 lbs)	3x 60 kg(132 lbs), 3x 30 kg (66 lbs)	40 kg (88 lbs)
Maksymalna ilość bel:	Maximum roll quantity:	Максимальное количество рулонов:	1	1	1	1	1	3	5	6	6	8
Hamulec (opcja):	Roll brake system (optional):	Система блокировки рулона (опция):	✗	✓	✗	✓	✗	✓	✓	✓	✓	✓





OT-2A

Одкрыватель полуавтоматический OT-2A

Цехи характеристичне:

- Застосованне одкрывача пазволі звышчыць выдajнось і запэўніць хуткі і дакладны адрэзанне жадаея джугасці тканіны.
- Можа быць монтаваны як дадатковы апарат столу кройчага, прэглядарка-прэвіжаркі луб прэвіжаркі тканіны.
- Пółавтаматичны трыб ціця матэрыялу (па націсьніці прыціску START, нóż адціна матэрыял і врата).
- Стол жэ дотарчаны асобна.

The OT-2A end-cutter

Key features:

- Using this end-cutter can significantly increase productivity in the workplace. It ensures quick and accurate fabric cutting.
- It can be mounted on cutting tables, fabric rewinding machines and other machines as a supplementary equipment.
- The cutting process of the material is semi-automatic (when the start button is pressed, the cutter cuts and returns back automatically).
- Table supplied separately.

Полуавтоматическая отрезная линейка OT-2A

Основные характеристики:

- Используя эту отрезную линейку можно значительно увеличить производительность в закройном цеху.
- Линейка может быть замонтирована как дополнительное оборудование на раскройный стол, настольный комплекс либо на перемоточную машину.
- Режим работы полуавтоматический (при нажатии кнопки START, нож отрезает ткань и возвращается в исходное положение автоматически).
- Стол поставляется отдельно.



OT-2R

Одкрыватель ручной OT-2R

Цехи характеристичне:

- Застосованне одкрывача пазволі звышчыць выдajнось і запэўніць хуткі і дакладны адрэзанне жадаея джугасці тканіны.
- Можа быць монтаваны як дадатковы апарат столу кройчага, прэглядарка-прэвіжаркі луб прэвіжаркі тканіны.
- Рэчны трыб ціця матэрыялу (па зацісьніці прыціску на рэчце одкрывача ціця сідэ адбыва папрэз рэчны прэсув гловіцы ноза).
- Стол жэ дотарчаны асобна.

The OT-2R end-cutter

Key features:

- Using this end-cutter can significantly increase productivity in the workplace. It ensures quick and accurate fabric cutting.
- It can be mounted on cutting tables, fabric rewinding machines and other machines as a facilitating equipment.
- The cutting process of the material is manual (when the blade rotation switch on the handle is pressed, the cutter is moved by hand).
- Cutting room table is supplied separately.

Ручная отрезная линейка OT-2R

Основные характеристики:

- Используя эту отрезную линейку можно значительно увеличить производительность в закройном цеху.
- Линейка может быть установлена как дополнительное оборудование на раскройный стол, настольный комплекс либо на перемоточную машину.
- Режим работы ручной (когда на ручке нажат переключатель START нужно вручную вести его вдоль направляющей).
- Стол поставляется отдельно.

OT-1/RH

Одкрыватель ручной до ціця грубых тканей OT-1/RH

Цехи характеристичне:

- Одкрывач рэчны OT-1/RH зэ вгзлэду на джугу моч сілінка напэджова прэзначаны жэ глówne дэ ціця грубшых вярштв матэрыялў (навет дэ 80 мм) матэрыялў лэkkіх тыпу тканіны пікованэ луб оцэпліны (овата, піанка).
- Застосованне одкрывача пазволі звышчыць выдajнось і запэўніць хуткі і дакладны адрэзанне жадаея джугасці тканіны.
- Можа быць монтаваны як дадатковы апарат столу кройчага, прэглядарка-прэвіжаркі луб прэвіжаркі тканіны.
- Рэчны трыб ціця матэрыялу (па зацісьніці прыціску на рэчце одкрывача ціця сідэ адбыва папрэз рэчны прэсув гловіцы ноза в касетоніе за помочу рэчцы крótкэй луб ламанэй).
- Стол жэ дотарчаны асобна па індывідуальнэ замовіненіе.

Manual fabric end cutter for thick materials OT-1/RH

Key features:

- The OT-1/RH manual end cutter, due to the high power of the drive motor, is mainly intended for cutting thicker layers of materials (up to 80 mm) for light materials such as quilted fabrics or insulation (polyester padding, mattress covers, foam).
- Using a trimmer will increase productivity and ensure fast and accurate cutting of the desired length of fabric.
- Can be mounted as an additional equipment of the cutting table, or a fabric inspection machine.
- Manual material cutting mode (after activating the button on the cutter handle, cutting is done by manually moving the knife head along the track using a short or foldable handle).
- The table is delivered separately for individual orders.

Ручная отрезная линейка для раскроя толстых материалов OT-1/RH

Основные характеристики:

- Ручная отрезная линейка OT-1/RH, благодаря высокой мощности приводного мотора, предназначена для резки толстых но легких слоев материалов (до 80 мм), таких как стеганные ткани или изоляция, жаккард, кокосовое волокно, войлок, поролон.
- Использование отрезной линейки повысит производительность и обеспечит быстрый и точный раскрой нужной длины материала.
- Может быть установлен как дополнительное оборудование раскройного стола или мерильно-браковочной машины.
- Резка материала (после нажатия кнопки на рукоятке) выполняется путем ручного перемещения ножа вдоль направляющей с помощью ручки (короткой или складной).
- Стол поставляется отдельно под заказ.

LD-2

Лістава доціскава LD-2

Цехи характеристичне:

- Лістава доціскава забэпэчэа матэрыял пэред прэсувінэціем в тراكіе ціця луб лагаванія.
- Лістава жэ выканана зэ сталі малаванэй прэшкэво з м'яkkу падставу звышчэа джугу прэтрымыванія матэрыялу.
- Лістава жэ прэсувна і можна яа справне адкрэці і уставіць на іннэй пэзыціі на стале.
- Максымальна высакоса пэджосенія: 180 мм.
- Прэтрысавана дэ столу о шэрэкоці: 1.83 м луб 2.07 м.
- Максымальна шэрэкоці лісты доціскавей: 3000 мм.

Fabric clamp LD-2

Key features:

- Fabric clamp used to secure material in place while cutting or spreading.
- Clamp is made of powder coated steel profile with soft gasket underneath for maximum grip.
- It can be easily moved along the table.
- Maximum lifting height: 180 mm.
- Standard length: for table 1.83 m or 2.07 m.
- Maximum length: 3000 mm.

Прижимная планка LD-2

Основные характеристики:

- Прижимная планка используется для фиксации ткани при резке или настиле.
- Прижимной профиль сделан из стали окрашенной порошковым методом с мягкой прокладкой для максимальной фиксации ткани.
- Прижимную планку можно перемещать по столу.
- Максимальная высота поднятия: 180 мм.
- Стандартная ширина: на стол шириной 1.83 м или 2.07 м.
- Максимальная ширина: 3000 мм.

Одкрыватель до ціця твэрдых матэрыялў UK-1

Цехи характеристичне:

- Одкрывач UK-1 прэзначаны жэ дэ одкрыванія грубых матэрыялў, філцу, выклэджін, оцэплін, мат кокосовых і інных матэрыялў.
- Нóż кройчы тнэчы в шэцелініе.
- Пнеуматична лістава доціскава.
- Двухстронне ціціе (вылечінованы процес бэцзынны ноза).
- Лістава стэравана жоыстэцікэм.
- Энергаосэчэджэна машына; жэден сілінк служэ дэ двох задарі.
- Стол жэ дотарчаны асобна.

OT-2/AH



Semi-automatic end-cutter for thick materials OT-2/AH

Key features:

- Designed for thick layers (up to 80 mm) like quilted fabrics, insulation, foam, felt, or coir mats, using the powerful NTH125W-2AH cutting knife.
- Increases productivity with precise, fast cutting; includes a standard electronic cut counter.
- Compatible with cutting tables, spreading devices, and fabric rewinders; custom tables available on order.

ODKRAWACZE DO TKANIN FABRIC END-CUTTERS ОТРЕЗНЫЕ ЛИНЕЙКИ



Heavy duty end-cutter UK-1

Key features:

- The UK-1 is designed so that it could cut thick pieces of material, felt, coir sheets, coverings, and heat insulation fabrics, as well as other materials.
- Knife cutting in slot.
- Pneumatic fabric clamp.
- Two way cutting process (elimination of the idle mode of the knife).
- Pneumatic clamp steered with a joystick.
- Energy-saving: one motor serves for two purposes (one motor for blade rotation and movement).
- Table is supplied separately.

Одкрыватель пółавтаматичны дэ грубых тканіны OT-2/AH

Цехи характеристичне:

- Прэзначаны дэ грубых вярштв (дэ 80 мм), нп. тканін пікованых, оцэплін, піанэк, філцу луб мат кокосовых, з мочным нозэм NTH125W-2AH.
- Звышчэа выдajнось джэку звышчэа хуткіму і дакладнэму ціцію; в стандартэ электроничны лічннк ціці.
- Компатыблны зэ столамі кройчымі, урэдэніямі розвнжэацымі і прэвіжаркымі; столы прэдукованэ на індывідуальнэ замовіненіе.

Полуавтоматическая отрезная линейка для раскроя толстых материалов OT-2/AH

Основные характеристики:

- Предназначен для толстых слоев (до 80 мм), таких как стеганные ткани, утеплители, поролон, войлок или кокосовые маты, с мощным дисковым ножом NTH125W-2AH.
- Повышает производительность, обеспечивая быструю и точную резку; стандартно оснащен электронным счетчиком.
- Совместим с раскройными столами, настольными комплексами и перемоточными машинами; столы изготавливаются по индивидуальному заказу.

Отрезная линейка для твердых материалов UK-1

Основные характеристики:

- Отрезная линейка UK-1 предназначена для резки твердых и толстых материалов таких как: войлок, утеплители кокосовые маты итд.
- Лезвие перемещается в щели, между столешницами обеспечивая резку высокого качества.
- Пневматическая прижимная планка.
- Резка происходит в двух направлениях (вперед и назад - без холостого хода).
- Линейка оснащена только одним мотором, который обеспечивает вращение лезвия и перемещение ножа одновременно.
- Стол поставляется отдельно.

DANE TECHNICZNE:		SPECIFICATIONS:		СПЕЦИФИКАЦИИ:			
Model:	Model:	Модель:	OT-2/A	OT-2/R	OT-2/AH	OT-1/RH	UK-1
Standardowa szerokość cięcia:	Standard cutting width:	Стандартная ширина резки:	2000 mm (78.74")	2000 mm (78.74")	2000 mm (78.74")	2000 mm (78.74")	2500 mm (98.4")
Maksymalna szerokość cięcia:	Maximum cutting width:	Максимальная ширина резки:	3000 mm (118.11")	3000 mm (118.11")	2500 mm (98.4")	2500 mm (98.4")	2500 mm (98.4")
Napięcie zasilania:	Voltage:	Напряжение:	230 V	230 V	230 V	230 V	230 V / 400 V
Moc silnika noża krojczego:	Cutter motor power:	Мощность мотора раскройного ножа:	120 W	120 W	380 W	380 W	250 W
Moc silnika napędu posuwu:	Gear motor power:	Мощность мотора привода перемещения:	120 W	-	250 W	-	-
Średnica ostrza:	Blade diameter:	Диаметр лезвия:	108 mm (4.25")	108 mm (4.25")	125 mm (4.93")	125 mm (4.93")	125 mm / 150 mm (4.92" / 5.9")
Prędkość obrotowa ostrza:	Blade rotation speed:	Скорость оборотов лезвия:	2200 RPM	2200 RPM	1500 RPM	1500 RPM	1450 RPM
Średnia prędkość cięcia:	Movement speed:	Средняя скорость отрезки:	0.5 m/s (1.64 ft/s)	-	0.25 m/s (0.82 ft/s)	-	0.4 m/s (1.31 ft/s)
Ciśnienie robocze:	Working pressure:	Рабочее давление:	-	-	-	-	3-5 bar
Pneumatyczna listwa dociskowa:	Pneumatic clamp:	Пневматическая прижимная планка:	✗	✗	✗	✗	✓



KT-1



Industrial chairs KT-1

Specifications:

- These chairs are designed to be used in sewing workshops, where sturdy construction, durability, and comfort are important.
- Base dimensions: 40 x 26 cm (15.74" x 10.23")
- Seat dimensions: 40 x 44 cm (15.74" x 17.32")
- Size of the bottom cross: 60 cm (23.62")
- Height adjustment: 50 - 76 cm (19.68" x 29.92")
- Screw shaft for height adjustment: Yes (chair on gas cylinder optional KT-3)
- Seat and backrest: Upholstered

Przemysłowe obrotowe krzesło KT-1

Cechy charakterystyczne:

- Idealne rozwiązanie na wyposażenie szwalni, zakładu krawieckiego lub innego stanowiska, gdzie ceniona jest ergonomia, ale tempo pracy nie pozwala na subtelne traktowanie wyposażenia.
- Wymiar oparcia: 40 x 26 cm
- Wymiar siedziska: 40 x 44 cm
- Średnica krzyżaka: 60 cm
- Regulacja wysokości: 50 - 76 cm
- Śrubowa regulacja wysokości (krzesło na podnośniku gazowym opcja KT-3)
- Siedzisko i oparcie tapicerowane



Промышленные стулья KT-1

Технические характеристики:

- Предназначены для использования на производственных цехах и мастерских, где прежде всего, значение имеет надежность, эргономичность и комфорт.
- Размер основания: 40 x 26 см
- Размер сидения: 40 x 44 см
- Размер крестовины: 60 см
- Регулирование высоты: 50 - 76 см
- Возможность регулирования, винтовая конструкция: Да (стул на газовом цилиндре - опция KT-3)
- Сидение и спинка: Мягкое

KT-2

Przemysłowe obrotowe krzesło KT-2

Cechy charakterystyczne:

- Wymiar oparcia: 40 x 17,5 cm
- Wymiar siedziska: 40 x 42 cm
- Średnica krzyżaka: 60 cm
- Śrubowa regulacja wysokości: 50 - 76 cm
- Siedzisko i oparcie: materiał sklejk

Industrial chairs KT-2

Specifications:

- Base dimensions: 40 x 17,5 cm (15.74" x 6.89")
- Seat dimensions: 40 x 42 cm (15.74" x 16.53")
- Size of the bottom cross: 60 cm (23.62")
- Height adjustment: 50 - 76 cm (19.68" x 29.92")
- Seat and backrest: Plywood



Промышленные стулья KT-2

Технические характеристики:

- Размер основания: 40 x 17,5 см
- Размер сидения: 40 x 42 см
- Размер крестовины: 60 см
- Регулирование высоты: 50 - 76 см
- Возможность регулирования: Да
- Сидение: Твердое.



PRZEMYSŁOWE KRZESŁA OBROTOWE
INDUSTRIAL CHAIRS
ПРОМЫШЛЕННЫЕ СТУЛЬЯ

Krajarki krawieckie NTH-100 oraz NTH-125

Cechy charakterystyczne:

- Krajarki tarczowe NTH zostały zaprojektowane do cięcia dowolnych tkanin tekstylnych (od lekkich do ciężkich w zależności od wersji krajarki).
- Urządzeniem można kroić jak niskie nakłady tkaniny (nawet 2 warstwy) tak i wycinać wysokie lagi materiału.
- Noże tarczowe posiadają ostrzałki przeznaczone do samodzielnego naostrzenia ostrza.
- Krajarki tarczowe REXEL posiadają regulację wysokości ostrza względem stopy co wydłuża okres użytkowania ostrza.
- Krajarki zostały wyposażone w silnik komutatorowy jednofazowy uniwersalny KASO 74/35 polskiej produkcji.

Wersje krajaek REXEL NTH:

- NTH-100W, NTH-125W wersja wysokoobrotowa 1000 obr. do materiałów lekkich.
- NTH-100N, NTH-125N wersja niskoobrotowa 500 obr. do krojenia materiałów twardych (dywany, drelichy, wykładziny).
- NTH-100R, NTH-125R wersja z płynną regulacją obrotów w zakresie od 500 do 1000 obr.

Dane techniczne:

- Model: NTH-100 / NTH-125
- Średnica ostrza: 98 mm / 125 mm
- Maksymalna wysokość cięcia: 85 mm / 98 mm
- Zasilanie: 1 ~ 230 V / 50 Hz
- Moc silnika: 380 W
- Masa krajarki: 3,5 kg

- Wyprodukowano w Polsce.



Fabric cutting machines NTH-100 and NTH-125

Specifications:

- The NTH round knife cutting machines are designed for cutting any textile materials (from light to heavy depending on the version of the cutting machine).
- The machines can cut both low plies of fabric (even 2 layers) or cut high plies of materials.
- The cutting machines NTH have built in sharpeners designed for blade sharpening during operation.
- The cutting machines have blade height adjustment mechanism which allows to extend the life of the blade.
- Our round knife cutting machines are equipped with a universal single-phase commutator motor KASO 74/35 made in Poland.

Available versions of NTH-100 cutting machines:

- NTH-100W, NTH-125W high speed 1000 rpm version designed for lightweight materials.
- NTH-100N, NTH-125N low speed 500 rpm version designed for cutting hard materials (carpets, denim, felt etc.).
- NTH-100R, NTH-125R version with variable speed control in the range from 500 rpm to 1000 rpm.

Specifications:

- Model: NTH-100 / NTH-125
- Blade diameter: 98 mm / 125 mm
- Maximum cutting height: 85 mm / 98 mm
- Voltage: 1 ~ 230 V / 50 Hz
- Motor power: 380 W
- Weight: 3.5 kg

- Made in Poland.

NTH-100



NTH-125



KRAJARKI KRAWIECKIE
FABRIC CUTTING MACHINES
ДИСКОВЫЕ РАСКРОЙНЫЕ НОЖИ

Дисковые раскройные ножи NTH-100 и NTH-125

Технические характеристики:

- Дисковые раскройные ножи NTH предназначены для раскроя любых текстильных материалов (от легких до тяжелых в зависимости от версии ножа).
- Ножи могут резать как небольшие настилы ткани (даже 2 слоя), так и высокие настилы.
- Раскройные ножи NTH имеют встроенные устройства з аточкой лезвия, предназначенные для быстрой заточки лезвия во время работы.
- Все раскройные ножи имеют механизм регулировки высоты лезвия, что позволяет продлить срок службы лезвия.
- Наши раскройные ножи оснащены универсальным однофазным коллекторным электродвигателем KASO 74/35 производства Польши.

Доступные версии дисковых раскройных ножей NTH-100:

- NTH-100W, NTH-125W - Высокоскоростная версия со скоростью вращения 1000 об/мин предназначена для легких материалов.
- NTH-100N, NTH-125N - Низкоскоростная версия 500 об/мин предназначена для резки твердых материалов (ковров, джинсовой ткани, войлока и т. д.).
- NTH-100R, NTH-125R - Версия с плавной регулировкой скорости в диапазоне от 500 об/мин до 1000 об/мин.

Технические характеристики:

- Модель: NTH-100 / NTH-125
- Диаметр лезвия: 98 мм / 125 мм
- Максимальная высота резки: 85 мм / 98 мм
- Напряжение: 1 ~ 230 В / 50 Гц
- Мощность электродвигателя: 380 Вт
- Вес: 3,5 кг

- Сделано в Польше.